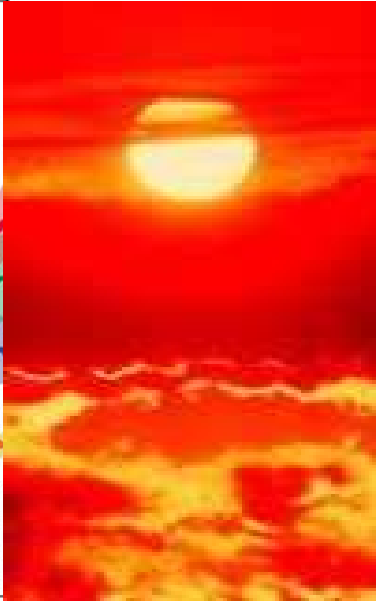
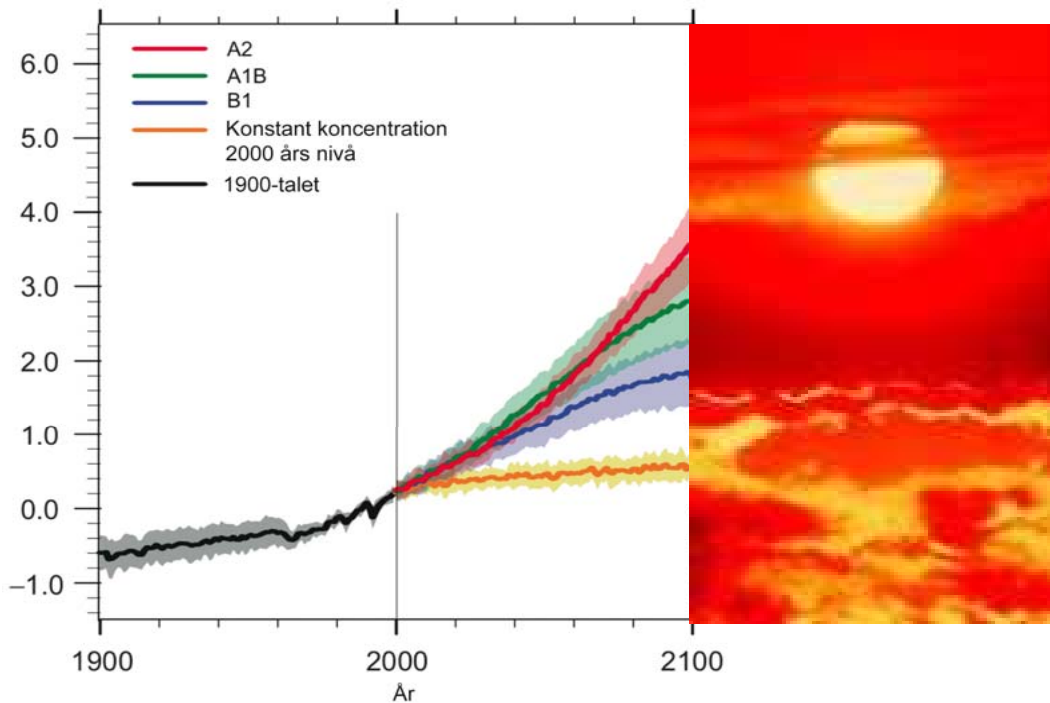


# Hur ser Länsförsäkringar på klimatfrågan?



Carl Henrik Ohlsson

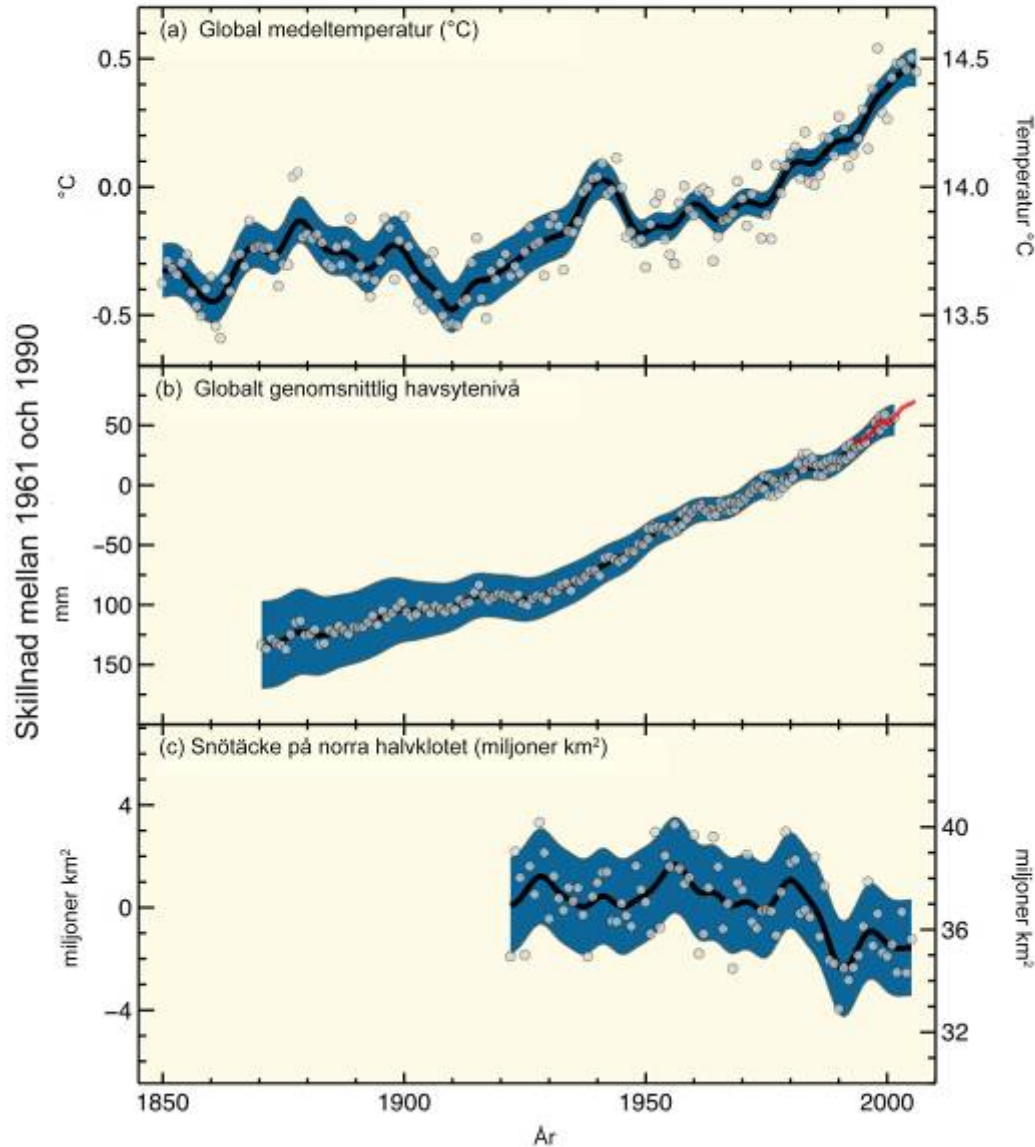
VD

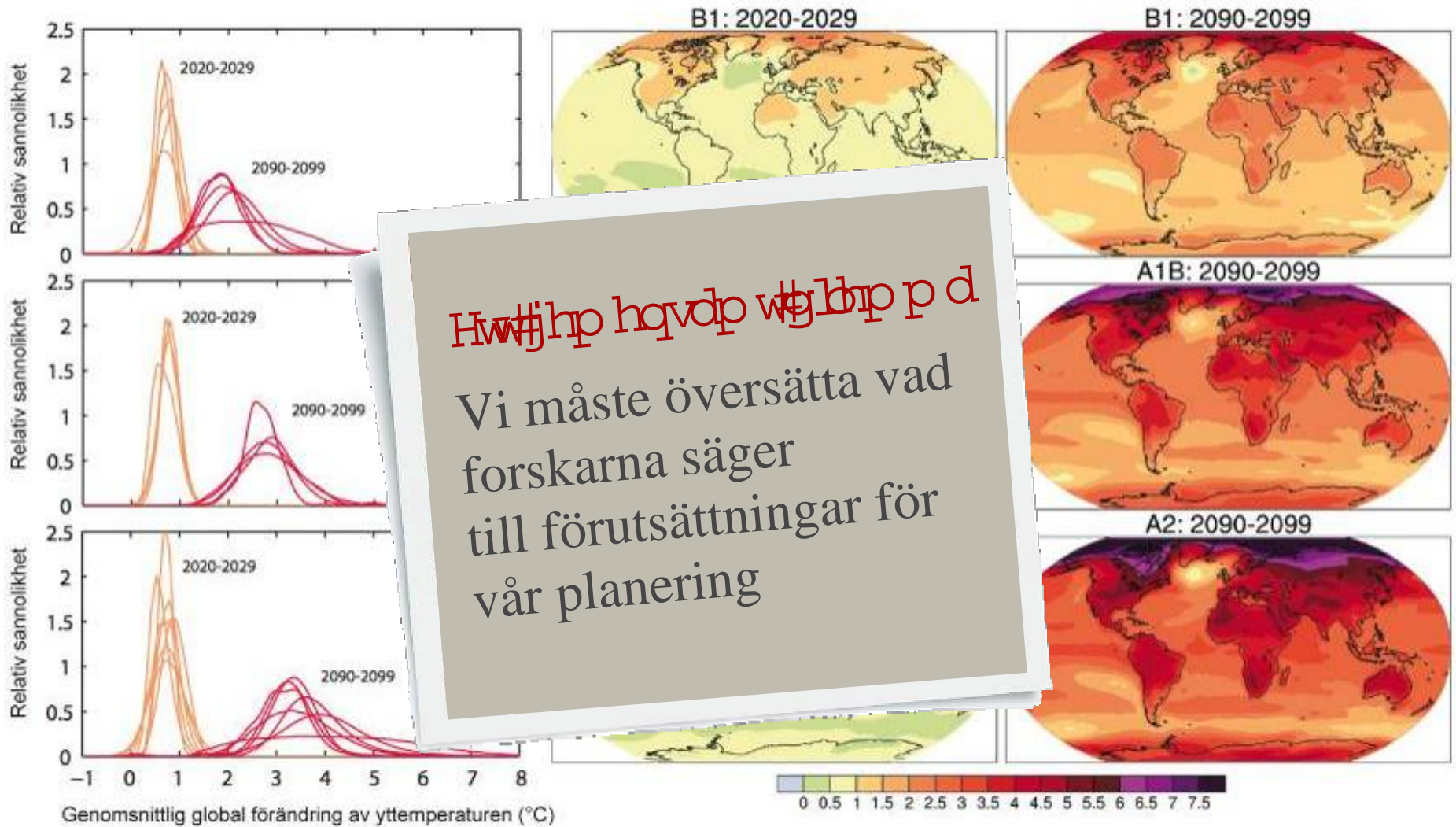
Länsförsäkringar Skaraborg

# Vi står inför en klimatförändring med ökade risker:

- Högre temperaturer
- Ökad nederbörd
- Förhöjd havsyta
- Mer extremt väder
- Ökade risker för översvämningar och stormskador

# Eller vi kanske redan är där ...?





© IPCC 2007: WGI-AR4



# Länsförsäkringar

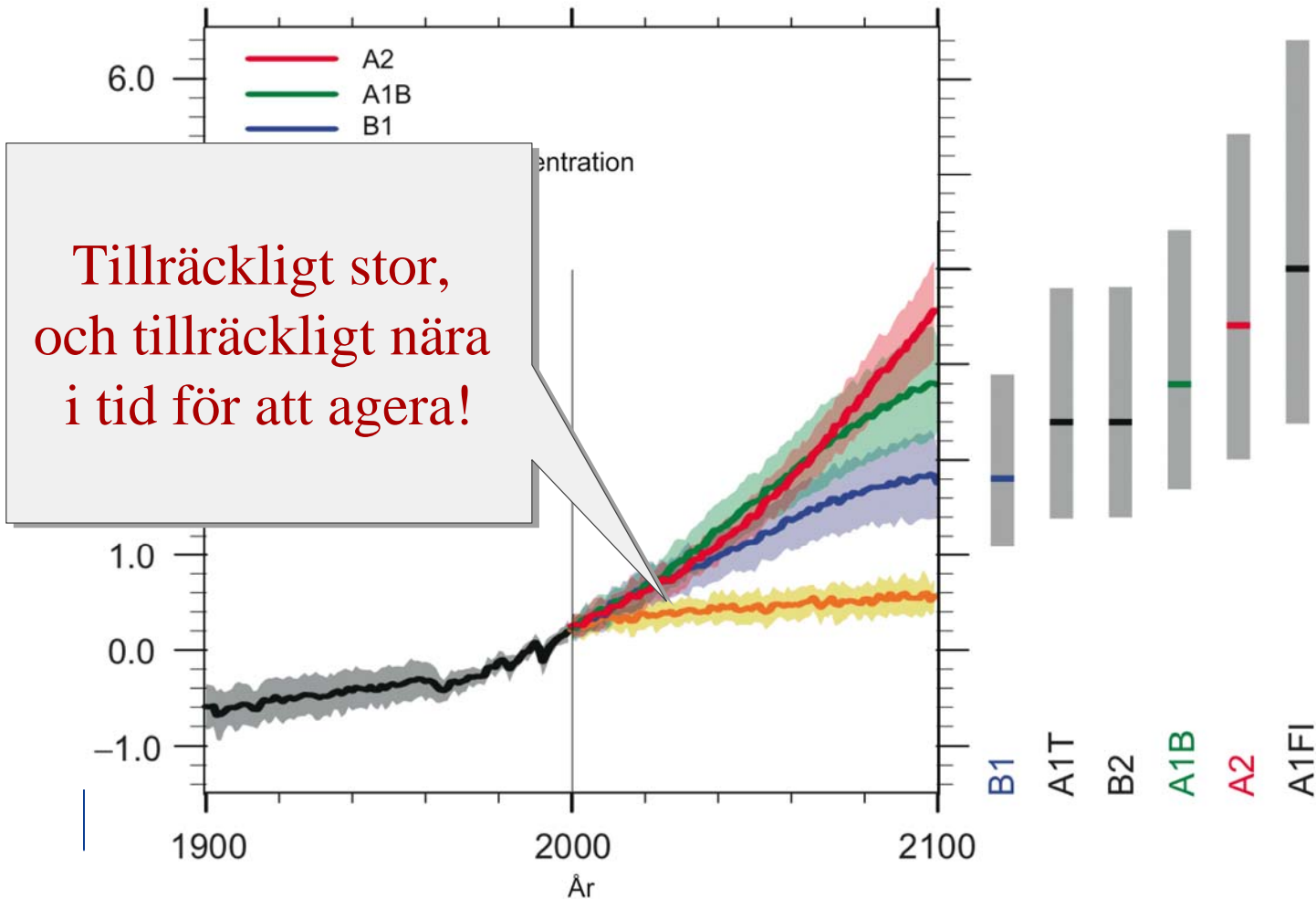
## – en spegel och viktig del av samhället

- Oro för riskökning på kort och lång sikt
- Vilja att öka medvetenhet och incitament till att göra samhället mindre skadekänsligt
- Hur kan vi bidra / stödja / vara pådrivande på ett konstruktivt sätt?
- ”Var ska vi bo, verka och leva nästa mansålder?”

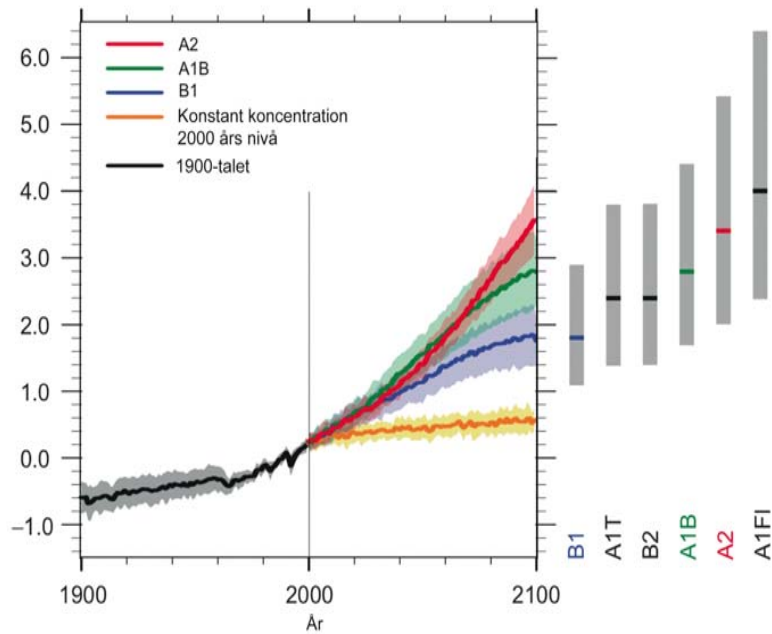


# Hur stor blir temperaturökningen i framtiden?

Jordens syreupptagning vid år 2100



# Två tidsperspektiv – två handlingslinjer



- Minska utsläppen för att ge kommande generationer en dräglig värld !

➤ E' ~~utsläpp~~

- Anpassa samhället till de effekter vi kommer att få se inom 20 år !

➤ E' ~~utsläpp~~

# Ekonomiska risker av många slag

- Naturkatastrofer
- Miljöskador
- Ansvarsskador
- Hälsorisker
- Djursjukdomar
- Skador på skog/gröda
- Vattenbrist
- Investeringsrisker





# Stora naturskador (försäkrad skada)

(för de fyra största försäkringsbolagen)

	År	Skadepåslag
Jordskred Vagnhärad	1997	50
Storm Anatol	1999	970
Översvämning Vänern	2000	57
Översvämning Mellannorrland	2000	91
Skyfall Orust	2002	123
Skyfall Kalmar	2003	63
Översvämning Småland	2004	41
Storm Gudrun	2005	3 965
Översvämning Västsverige	2006	98
Stormen Per	2007	551



# Ökande risker – men de finns redan idag

- Riskerna finns redan idag
- Vi gör samhället känsligare
- Klimatförändringen kan göra riskerna värre – både frekvens och storlek
- Skadehistoriken skrämmer inte
- ...men det gör de potentiella skadorna



# Kartläggning av nya planeringsförutsättningar

- Speciellt för investeringar på lång sikt

- Byggnader
- Infrastruktur
- Vattenkraft
- Skog

... och agera klokt därefter





# Attraktivt, sjönära läge

Ett boende utöver det vanliga till ett fantastiskt läge





med utsikt över vacker dal  
... spektakulär utsikt över ett hälsigt landskap. Här ser du



Länsförsäkringar

Bank & Försäkring

# Klimat- och Sårbarhetsutredningen

## Översvämningshot

Risker och åtgärder för  
Mälaren, Hjälmaren och Vänern



Sverige inför  
klimatförändringarna  
– hot och möjligheter



SLUTBETÄNKANDE AV  
KLIMAT- OCH SÅRBARHETSUTREDNINGEN

  
STATENS OFFENTLIGA  
UTREDNINGAR  
SOU 2007:60

DEL BETÄNKANDE AV

  
STATENS OFFENTLIGA  
UTREDNINGAR

# Försäkringsbolagens roll

- Arbetar för att identifiera och kvantifiera riskerna
- Påverka nybyggnation i exponerade områden
- Skadeförebyggande i nära samarbete och med lokal kunskap för att begränsa konsekvenserna
- Premien och självriskan blir ett styrmedel



# Slutsatser...

2017



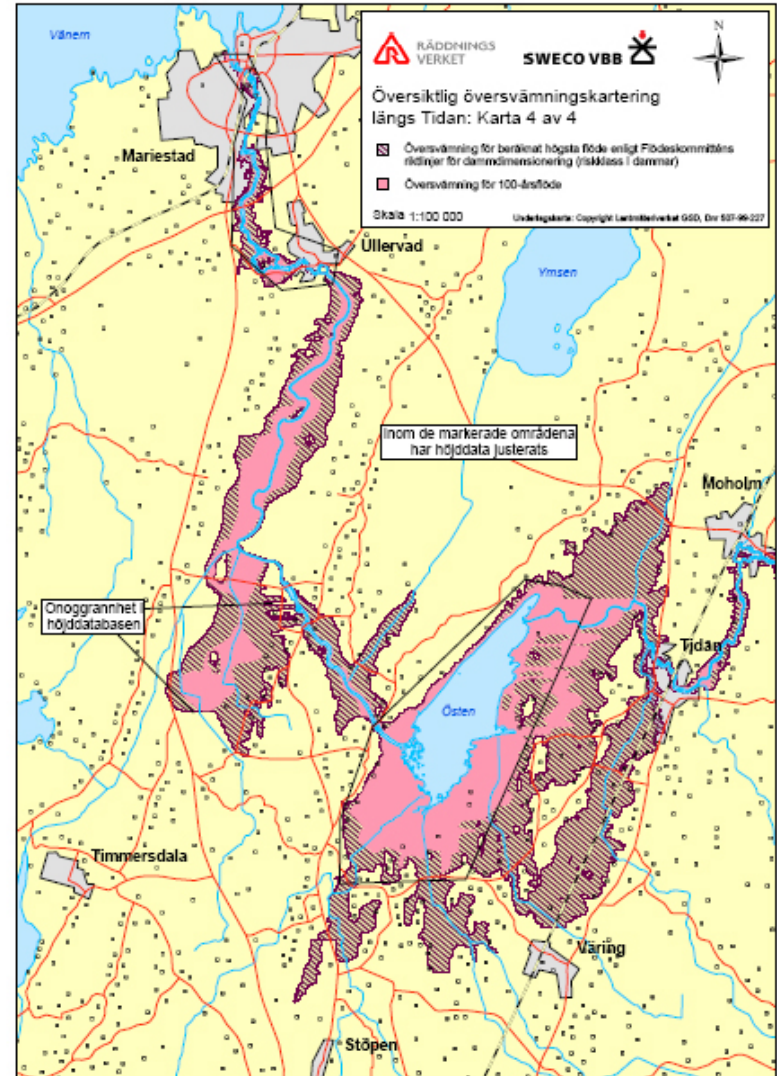
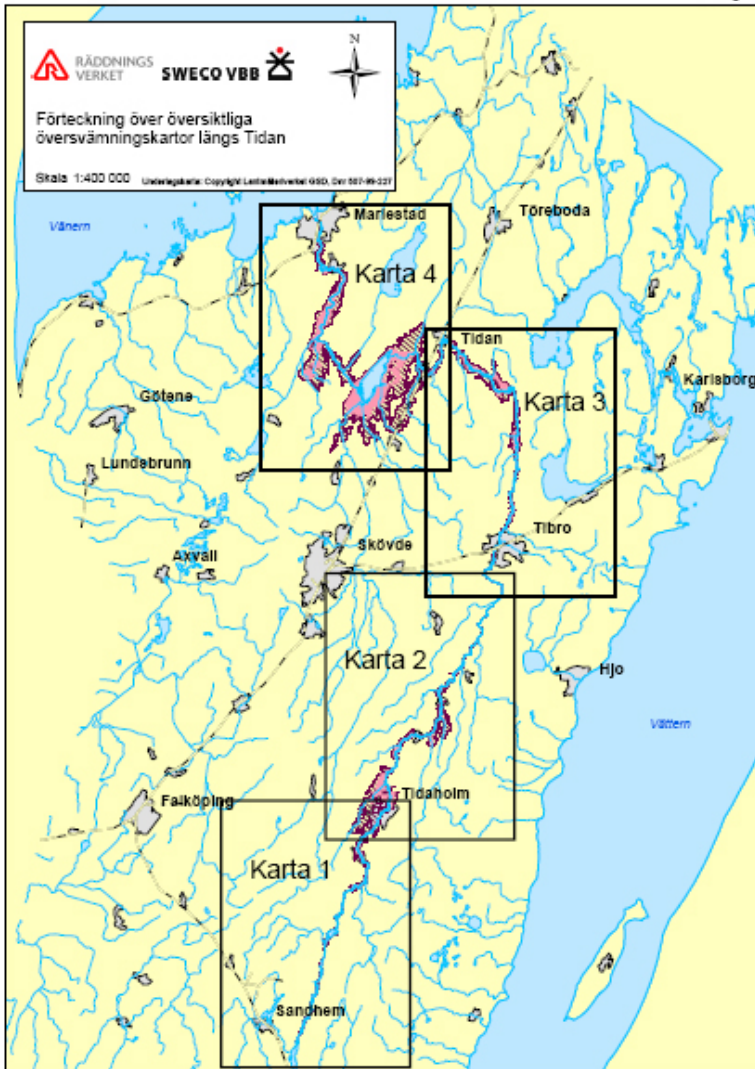
Foto: Bengt Carlsson



H\hp shds - #figgqlbjv hnhw

# Översvämningsskartering Tidån

Bilaga 2, Karta 4



Copyright: Räddningsverket

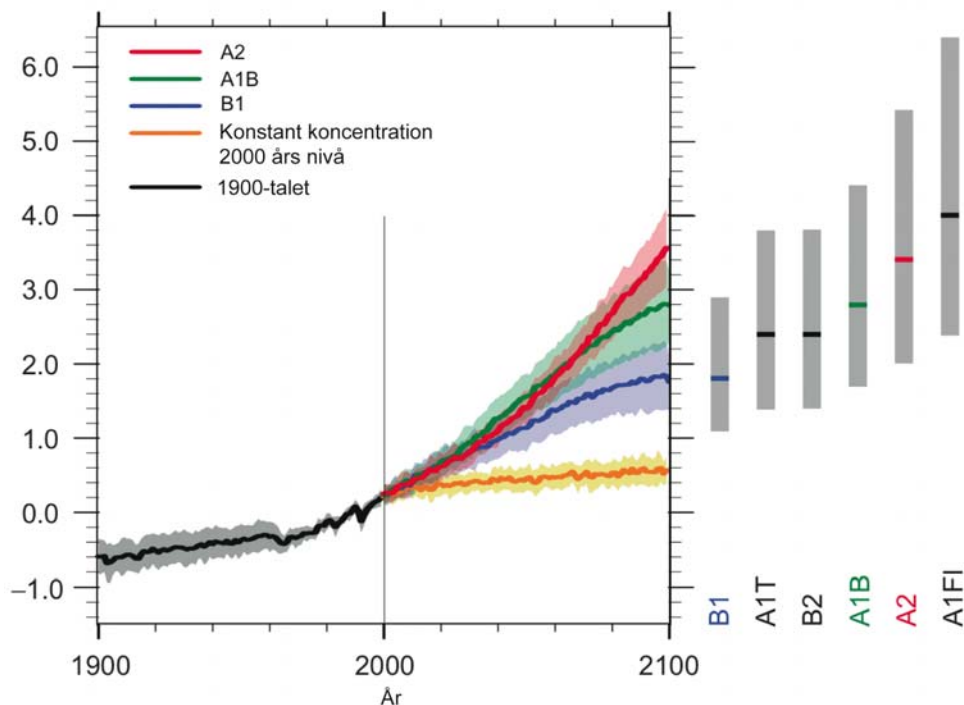


# Vi behöver både anpassa och påverka

- Utvecklingen är redan här
- Det är en del av våra ekonomiska överväganden idag
- Vi behöver påverka för framtidens samhälle

Ytligt - vad är framtiden?  
när och hur? utvecklingen?  
utvecklingen?

Jordens syreupptagning vid år 2100



# Försäkringarnas omfattning

- Historiskt ganska måttliga skador i Sverige,
- Extrema situationer och därmed skador har ökat drastiskt på senaste åren
- I framtiden kommer klimatförändringarnas del av totala skademassan att accelerera
- Återförsäkringskapaciteten minskar och kraven från återförsäkrarna ökar

Men kom ihåg grunderna för Risk Management:

- Först långsiktig planering
- Därefter skadeförebygg för att eliminera eller begränsa risker
- Sedan Försäkring

# Om vi inte gemensamt lyckas i det skadeförebyggande arbetet ?

- Det absoluta flertalet kan få en fortsatt bra försäkring till rimligt pris, men...
- Vissa områden och byggnader kan få väsentligt högre premie, högre självrisker eller t o m inte kunna försäkras

ý r f k g h w # i u l q n g l w y l y b o t d u n h q # l u f i n u b j v e u d q v f k h o t #  
v o p k f i o n # # y u l j w \$

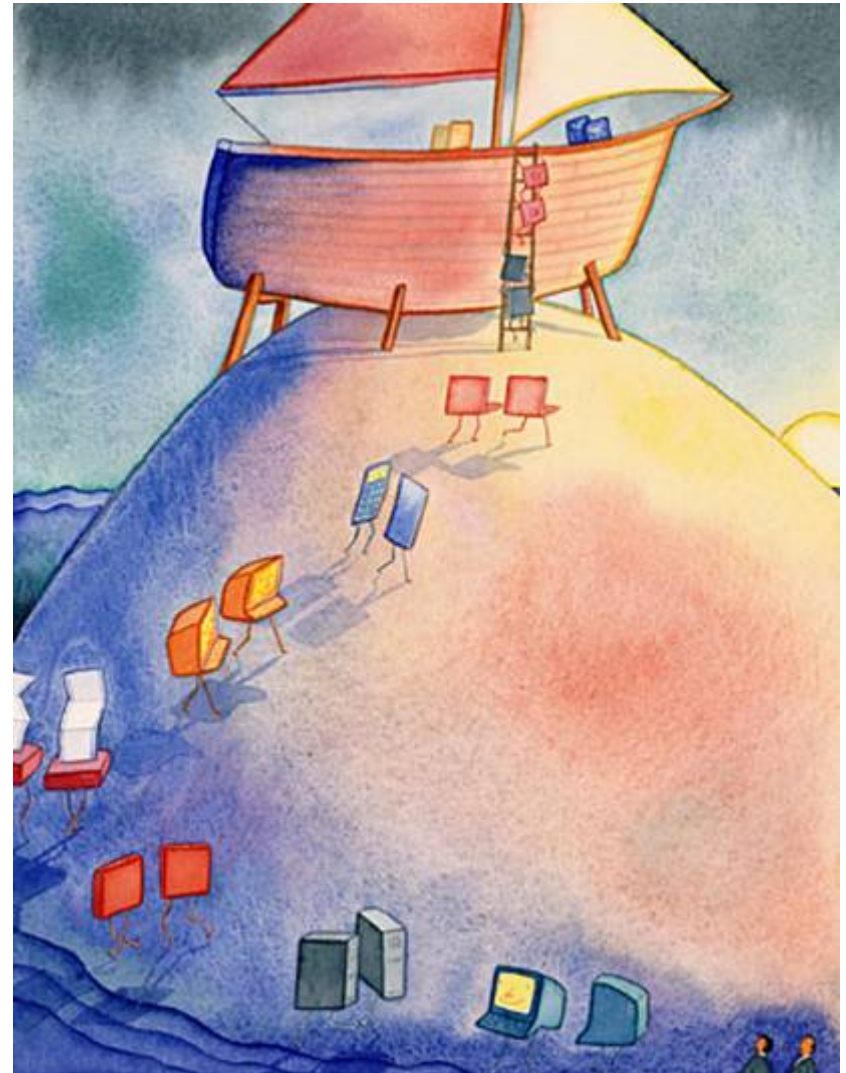
# Till slut

Ta klimatförändringen på allvar !

Använd er kunskap och fantasi – nu !

Wdfn#1 ukssp fiunvd p khwhq\$

Iu-jru#rk#hrp p hqvduhuB







# Försäkringarnas åtaganden

- Historiskt ganska måttliga skador i Sverige, så vi täcker ”alla” plötsliga saksador som storm och översvämning
- Sjukförsäkringar, djurförsäkringar, skogsförsäkringar...
- Ansvarsförsäkringar kan täcka till exempel
  - kommuners felaktiga myndighetsutövande
  - av entreprenörer orsakade miljöskador
- Vi vill fortsätta att kunna täcka risker genom privat försäkring
  - Utjämning av ”oförutsägbara” händelser

# Försäkringars skydd vid översvämning

(kan variera mellan olika bolag)

	I utbud	Värde	Ehjutförbehåll
Privata försäkringar Villa och Fritidshus	Ja	10% av skadan, lägst 10 000 kr	Åldersavdrag
Bostads- och kontorsfastigheter	Ja	10% av skadan, lägst 0,5 och högst 5 basbelopp	Högst 150 basbelopp per fastighet
Lantbruk	Ja	10% av skadan, lägst 0,5 och högst 5 basbelopp	
Små och medelstora företag	Ja	10% av skadan, lägst 0,5 och högst 5 basbelopp	Högst 350 basbelopp per fastighet
Stora företag, statliga, landstings- och kommunägda byggnader och anläggningar samt infrastruktur	Förhandlas individuellt		

# Försäkringars skydd vid jordskred (naturskada)

(kan variera mellan olika bolag)

	I utbud	Villkor	Ehjuförbj
Privata försäkringar Villa och Fritidshus	Ja		Åldersavdrag
Bostads- och kontorsfastigheter	Ja		Högst 350 basbelopp per fastighet
Lantbruk	Ja		
Små och medelstora företag (KOFF)	Ja	10% av skadan, lägst 0,5 och högst 5 basbelopp	Högst 350 basbelopp per fastighet
Stora företag, statliga, landstings- och kommun- ägda byggnader och anläggningar samt infrastruktur	Ja	Individuellt	Högst 350 basbelopp per fastighet

# Kommunernas och länsstyrelsernas roller

- Kommuner upprättar planer och meddelar byggnadslov
- Ändrat klimat en del i Miljö- och konsekvensbeskrivning
- Länsstyrelserna har ett vägledningsansvar och en granskningsroll av den kommunala planeringen
- ...och Boverket, Räddningsverket och andra intressenter har också ett stort ansvar

W|gdjdun#lqvdyvi' ugho|bj#l' unve-v##kwhgq|bj'hq

# Kommunernas legala ansvar

- Meddela bygglov är myndighetsutövning
- Om en skada eller förmögenhetsförlust uppstår kan kommunen bli skadeståndsskyldig
- Preskriptionstiden är 10 år

Xwngq.bjhq#´ unv-u#q#´ ufiqjg#uhvnulswrqrwg#wz#53#-u