

Limnia

Vattenkemiprovtagning
Ösan med biflöden
2014 - 2015

2014-62



Margareta Setterberg
2015-12-06

Omslagsfoto: Ömsån

På uppdrag av SFFK Ephemera och Skövde Kommun

Ansvarsfördelning:

Provtagning 2014 - 2015: Margareta Setterberg, Limnia

Analys: Eurofins Environment Testing Sweden AB

Sammanställning: Margareta Setterberg, Limnia

Kartmaterial: MapSource

Gudhem December 2015

Foto: Margareta Setterberg

Limnia

Box 4024

521 04 Gudhem

070 524 16 52

margareta.setterberg@limnia.se

www.limnia.se

Vattenkemiprovtagning 2014-2015 i Ösan och biflöden

Bilder från provtagningslokalerna



1 Lillån



2 Asketorp



3 Svesån



4 Ömsån



5 Törnestorp



6 Hagelbergs kyrka



7 Övre Ömsån



8 Rosån



9 Tovatorpsbäcken



10 Rosån väg 26



K1 Aspelund



K2 Källedalsbäcken



K3 Nåpabäcken

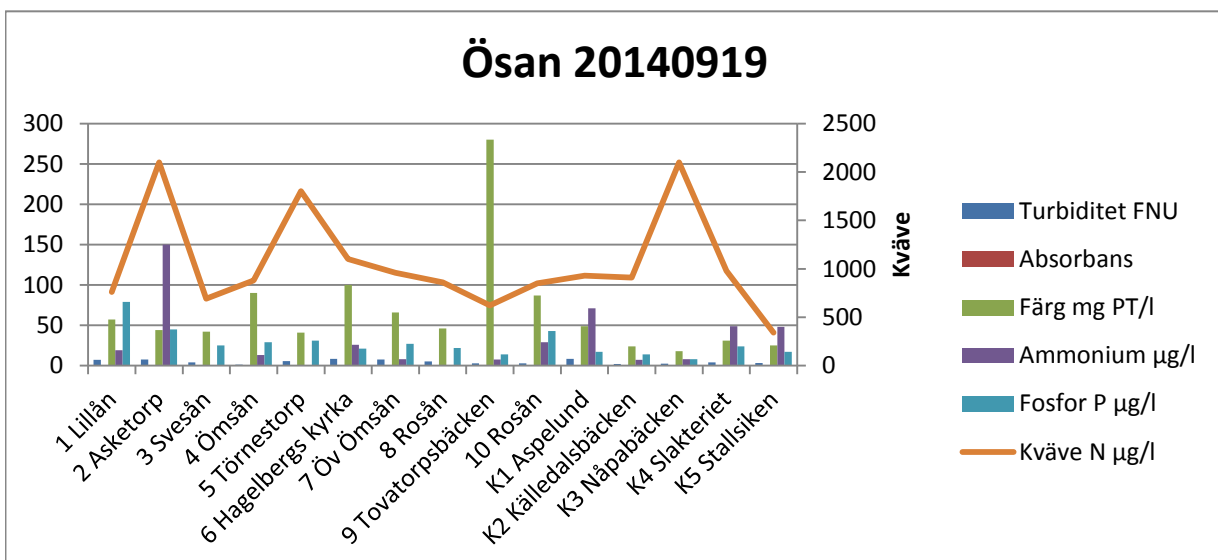
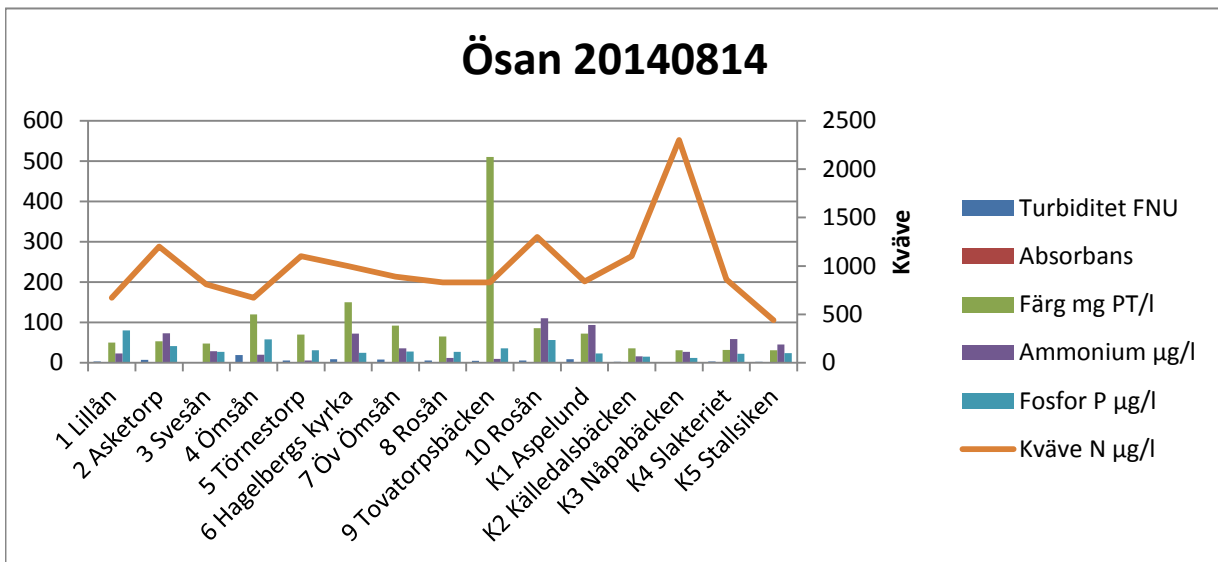
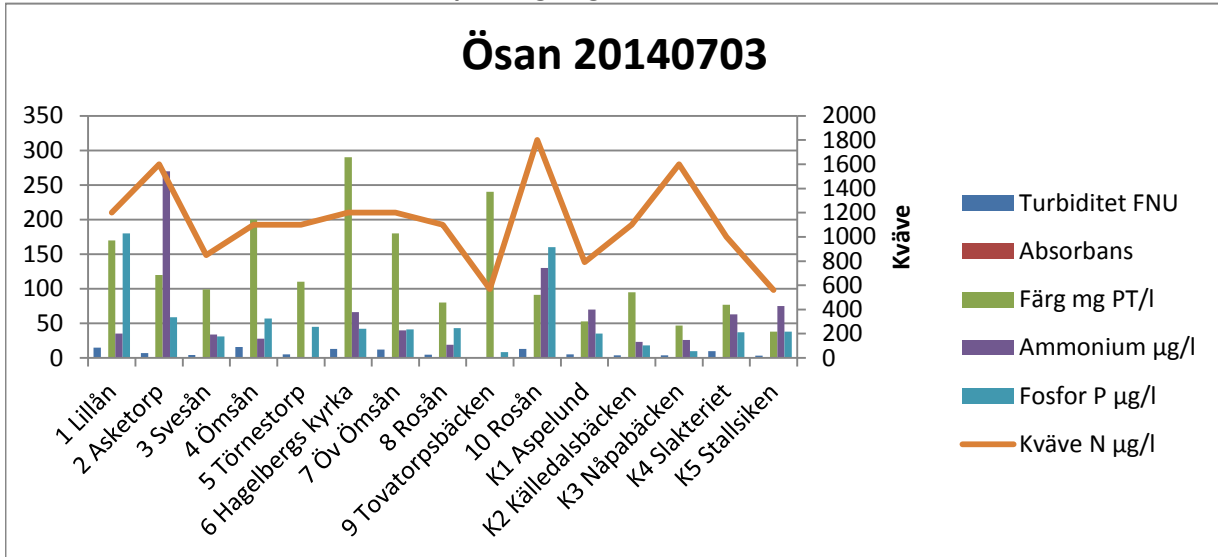


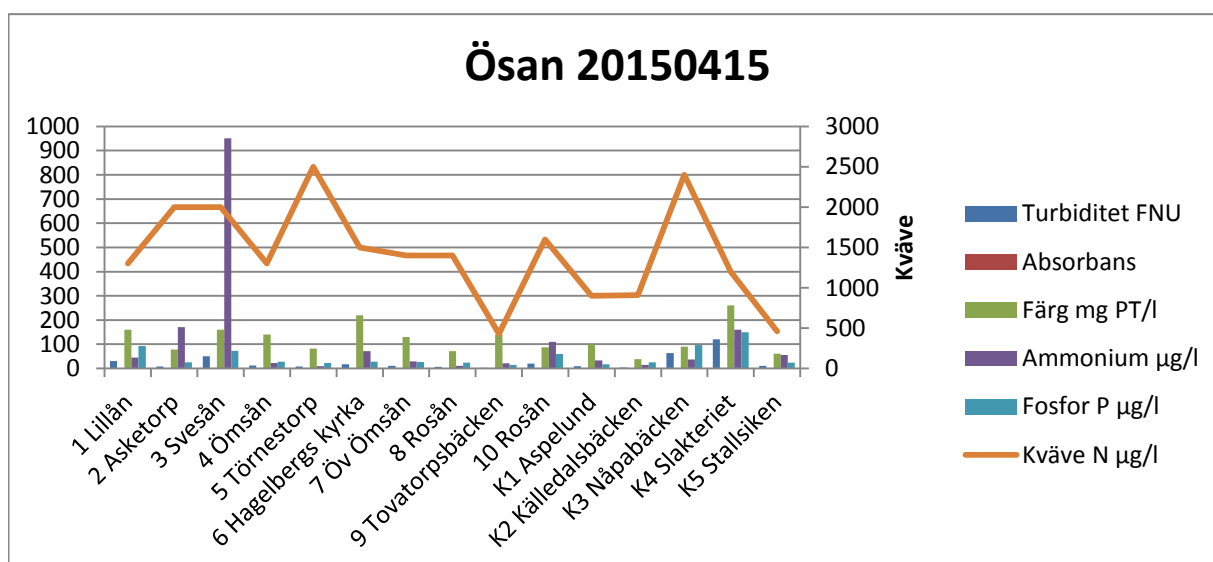
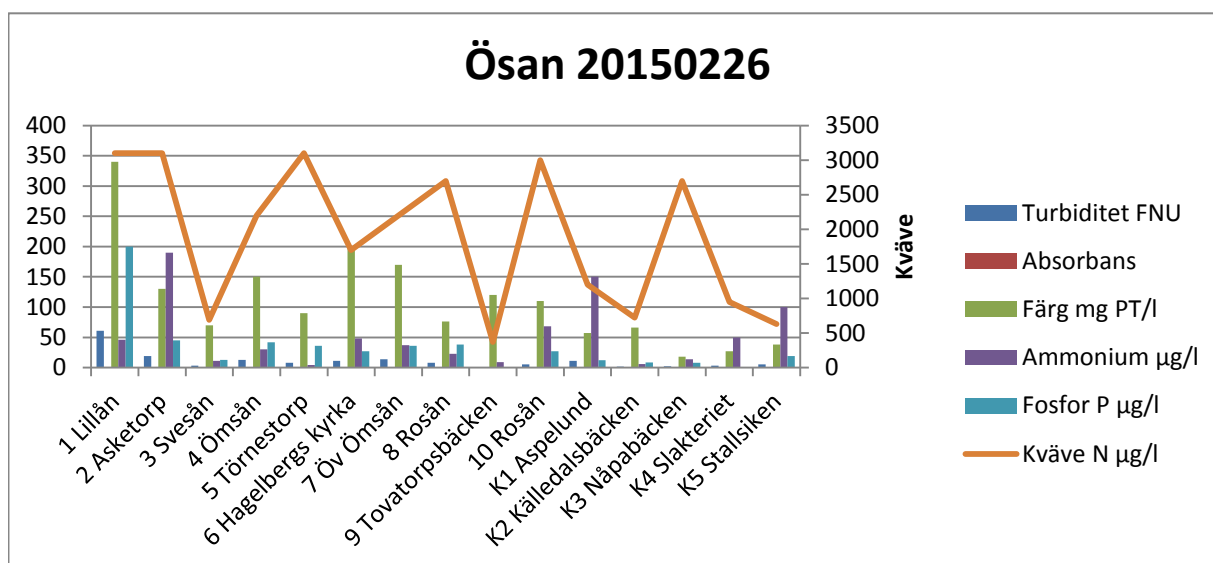
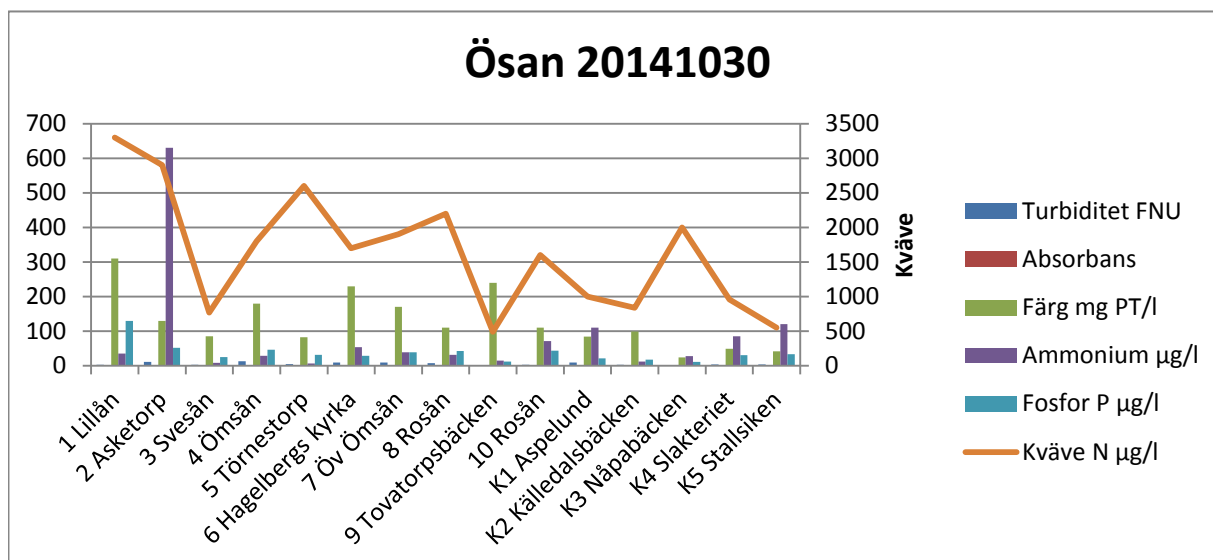
K4 Slakteriet

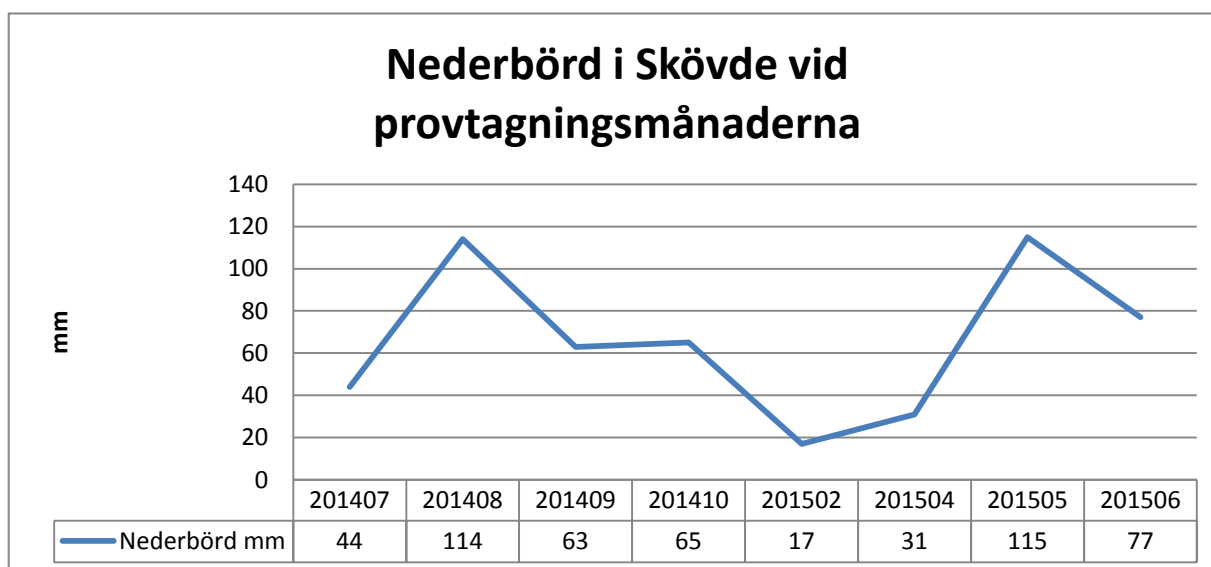
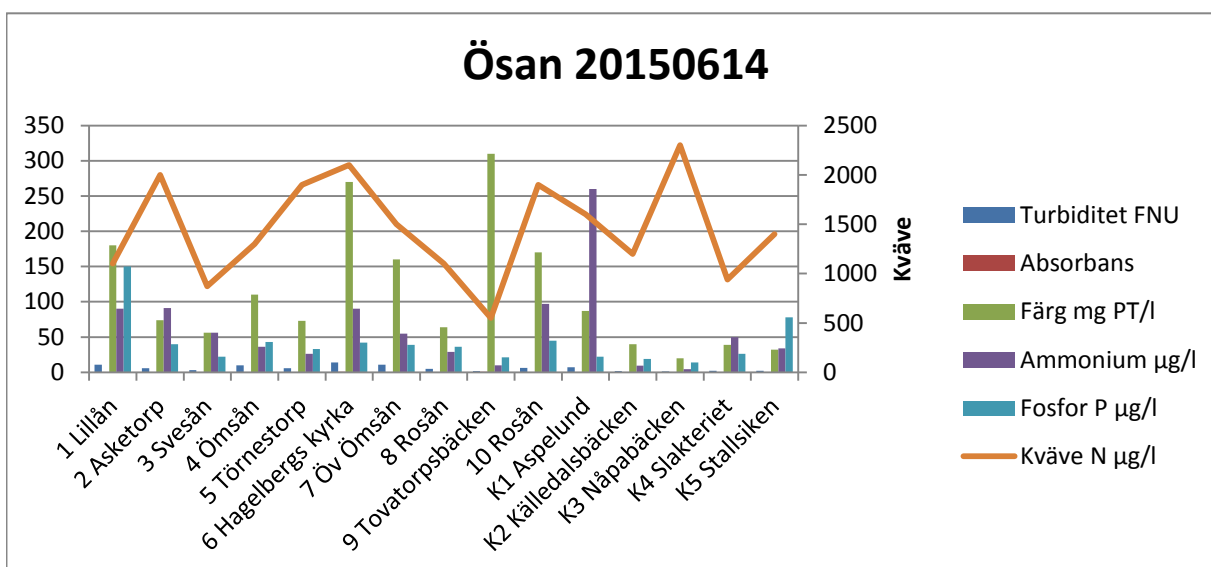
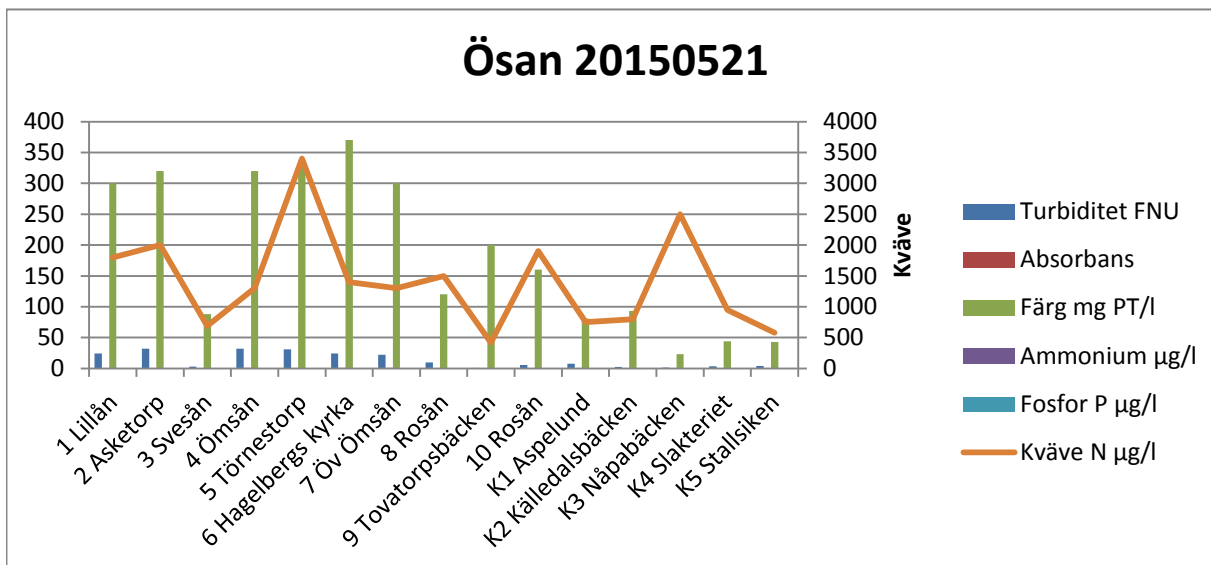


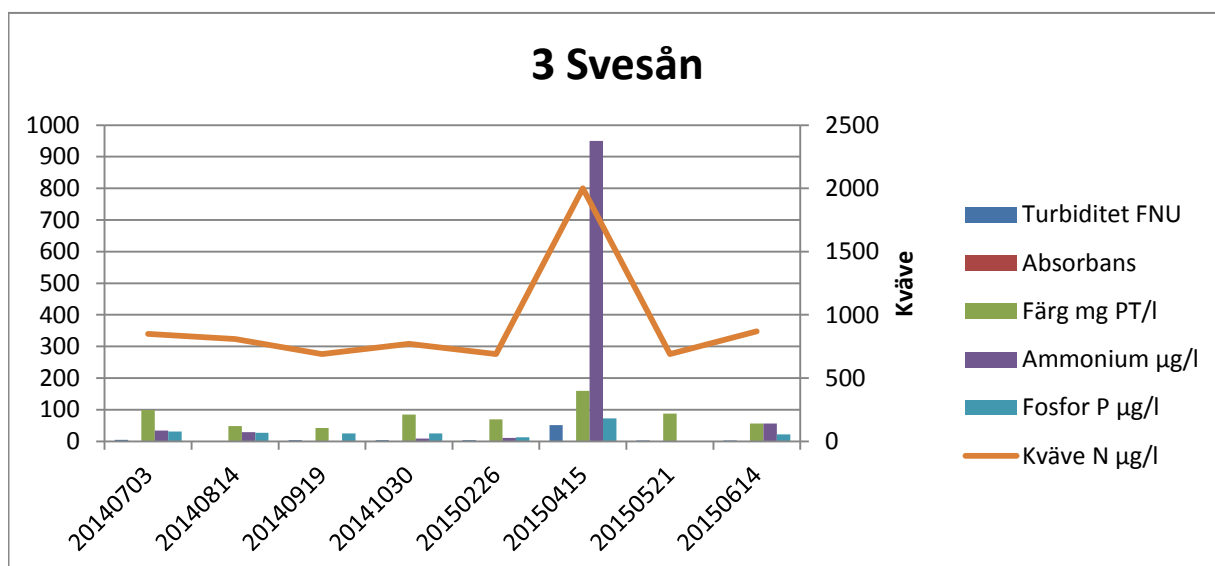
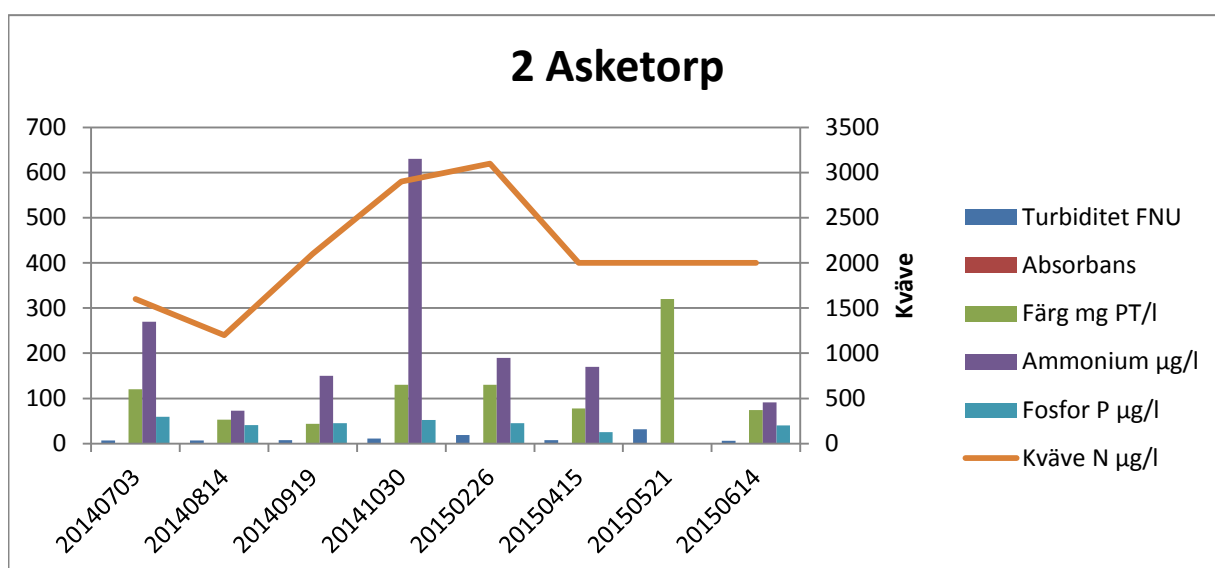
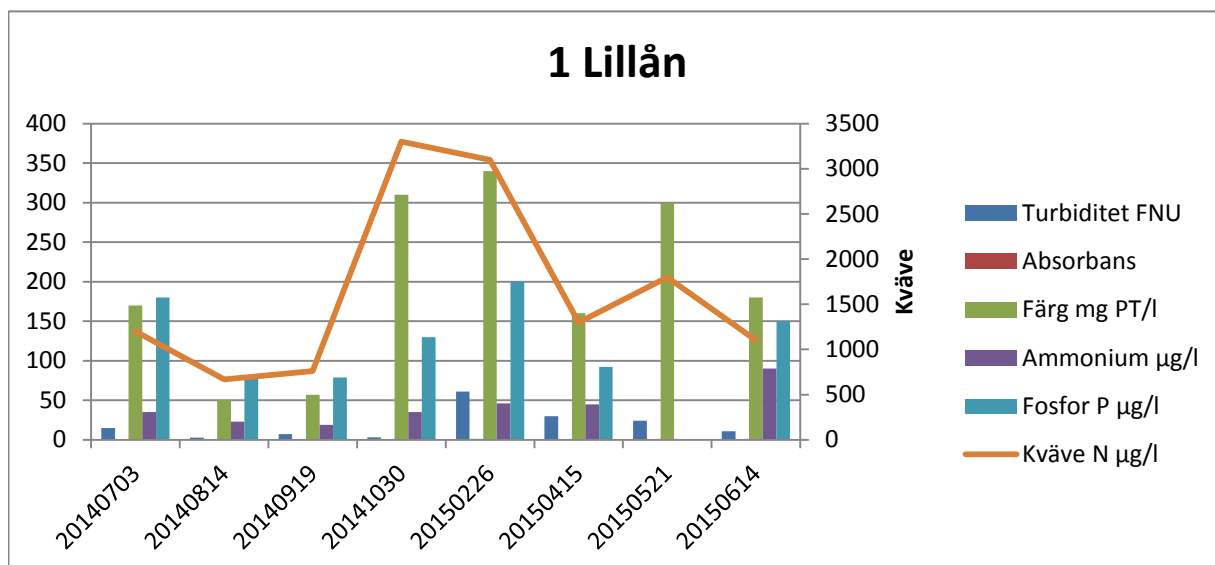
K5 Stallsiken

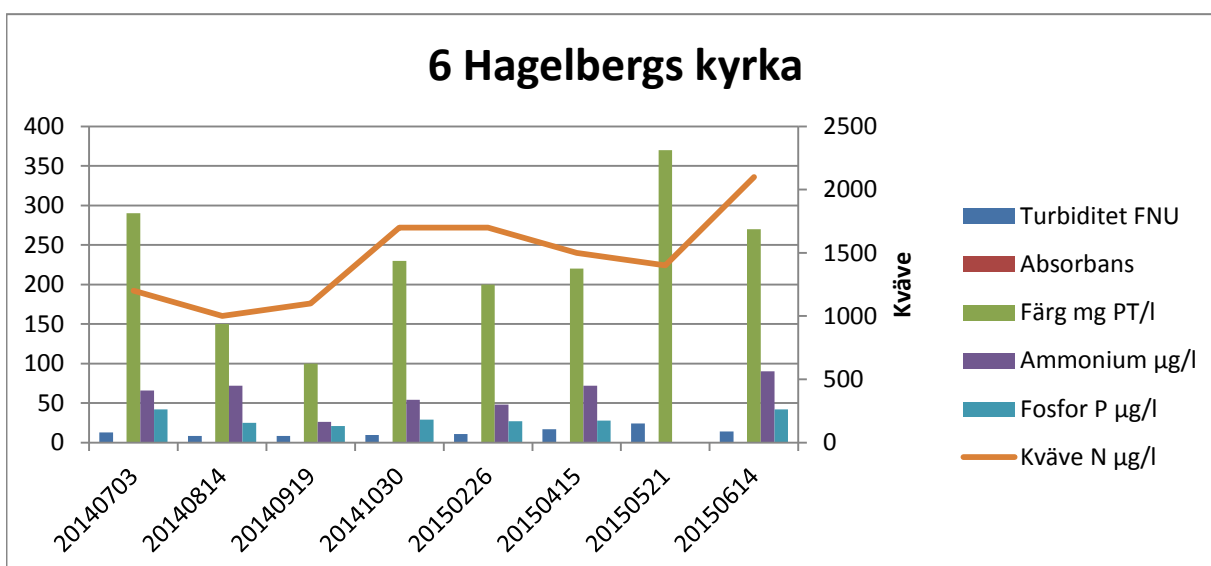
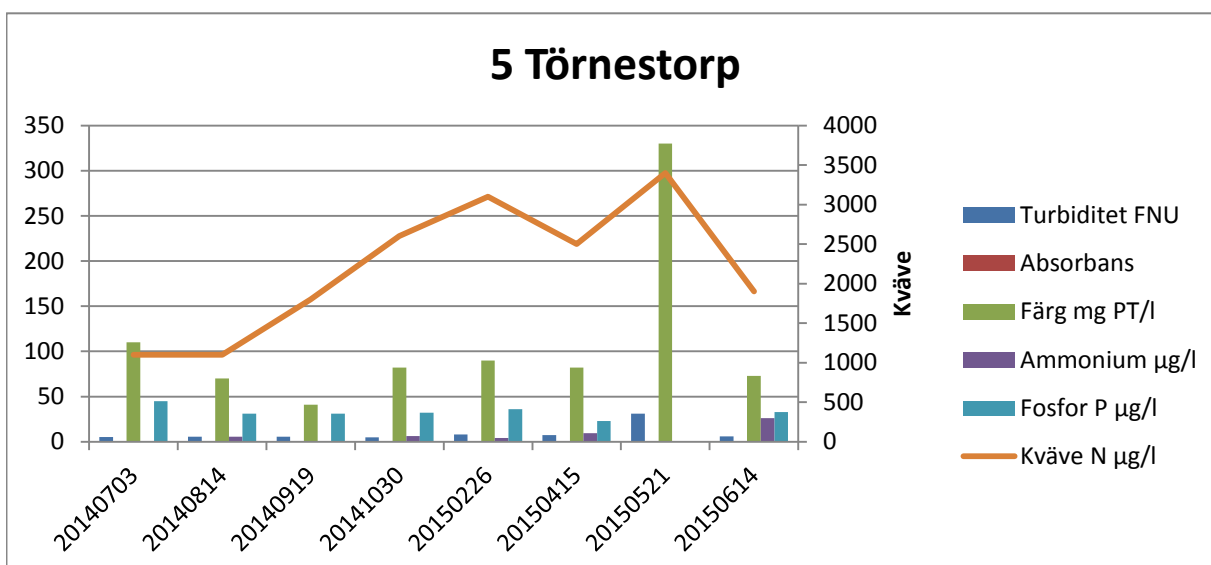
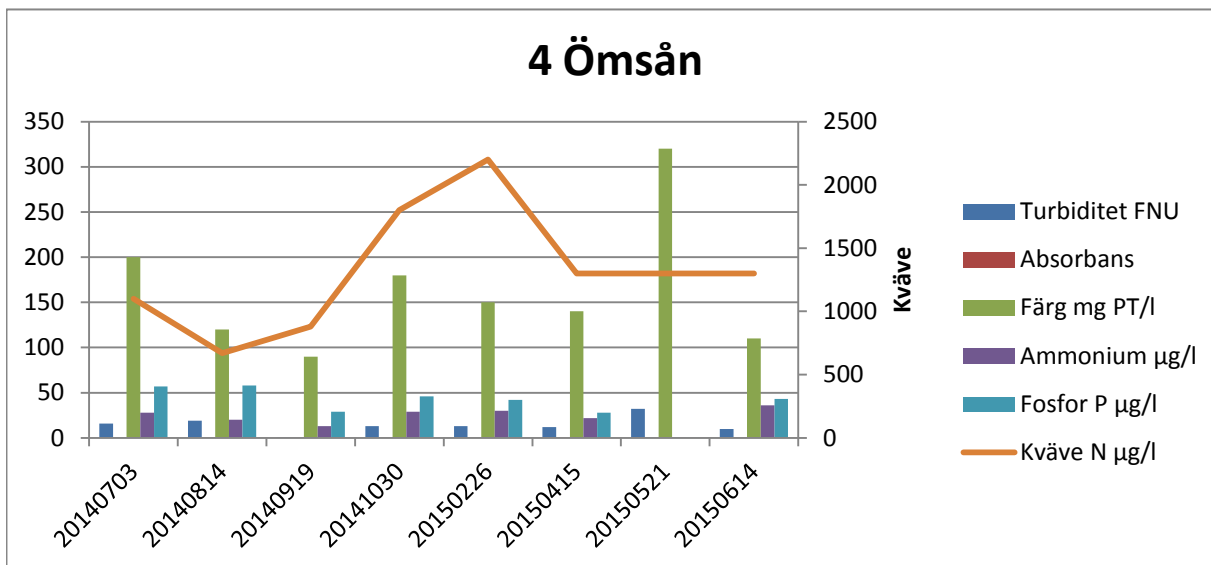
Resultat från vattenkemiprovtagning 20140703-20150614 i ösan med biflöden

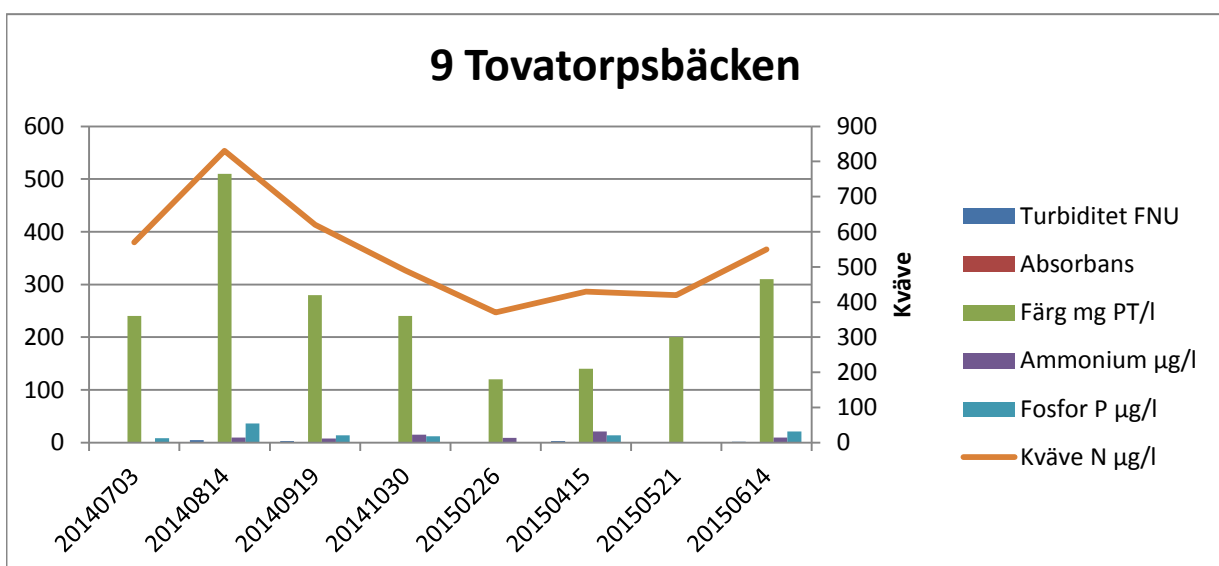
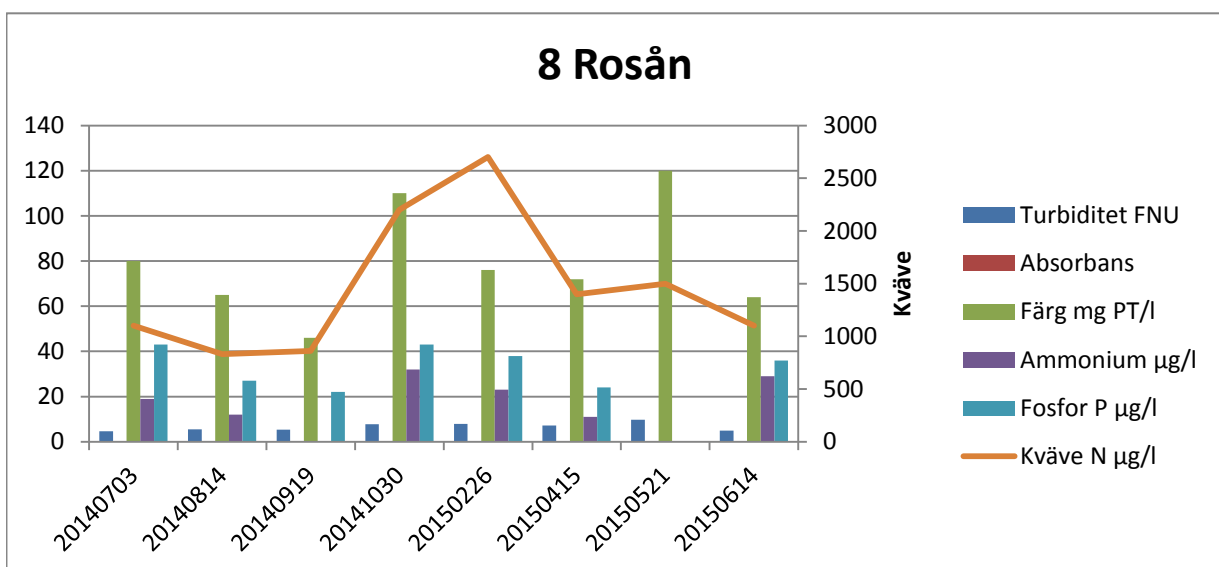
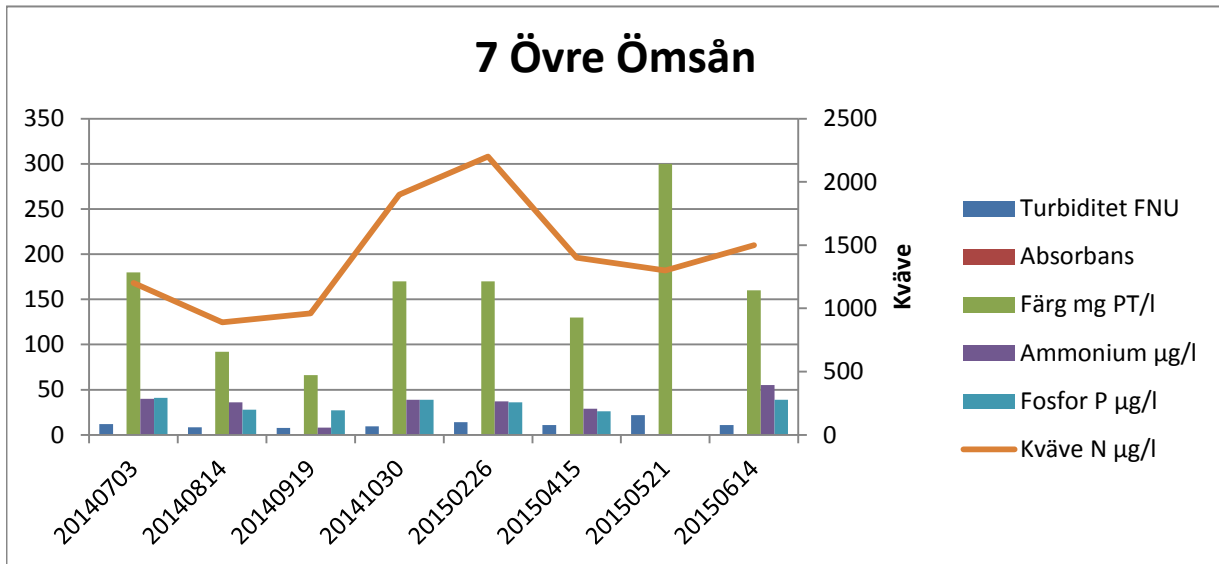


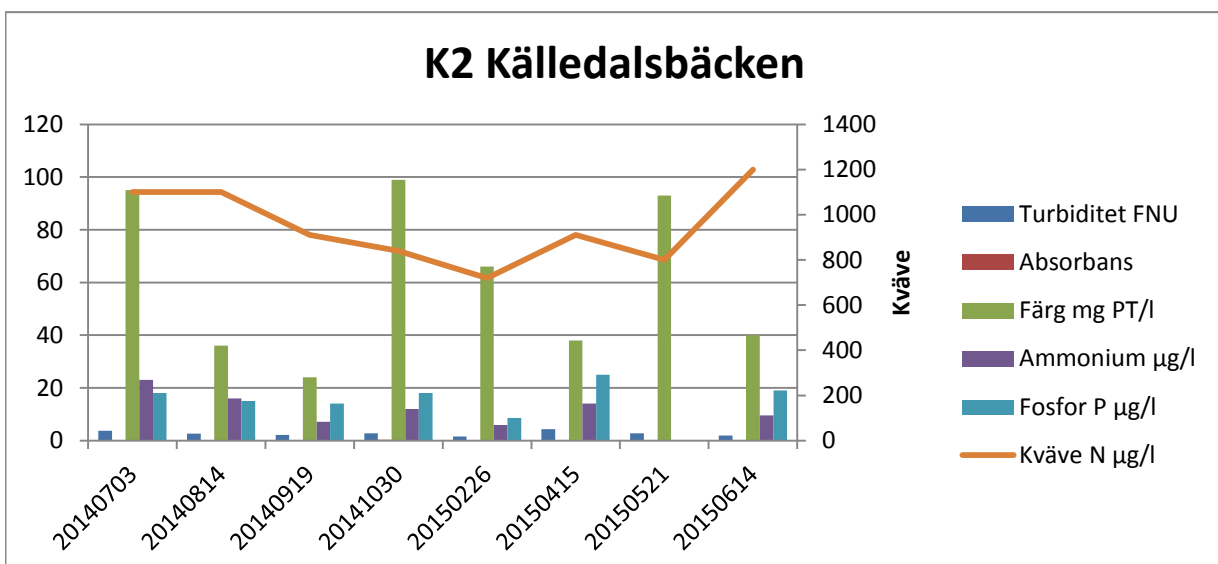
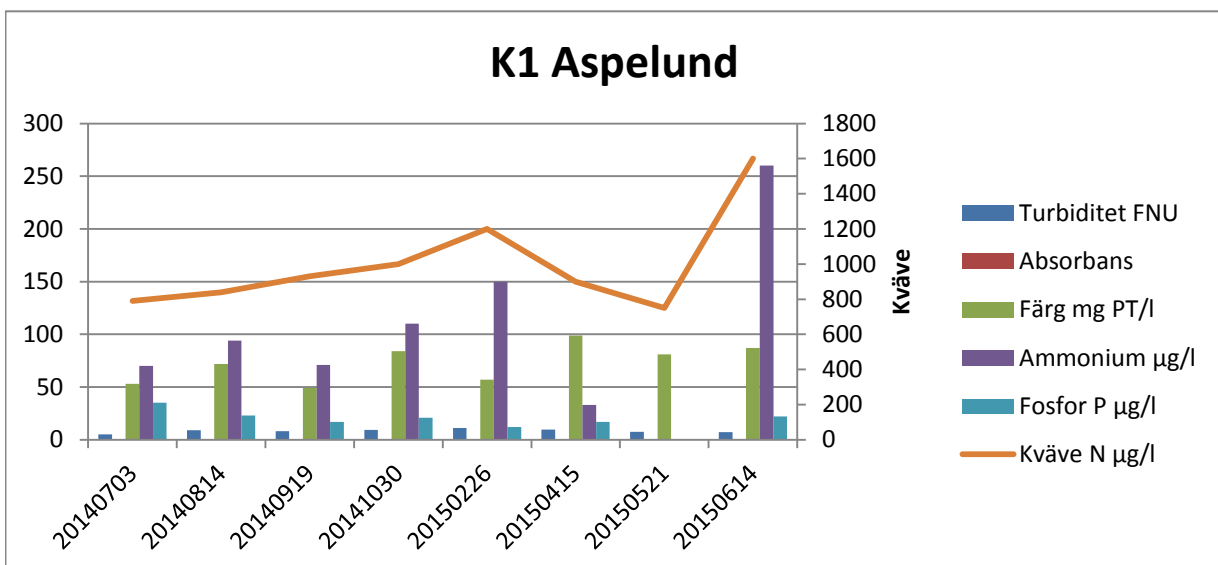
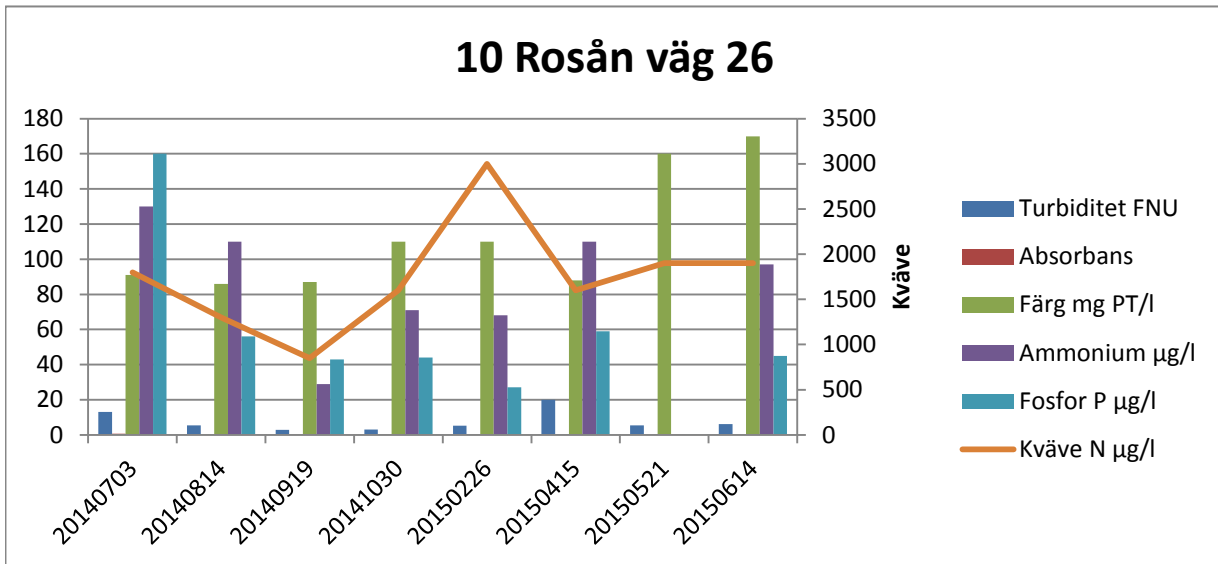


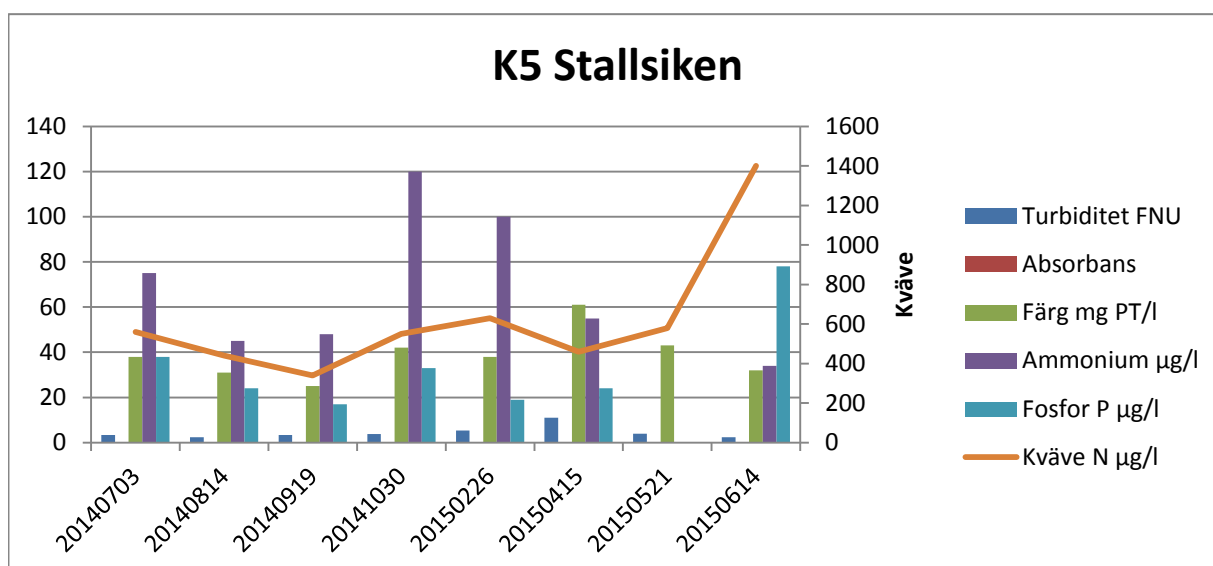
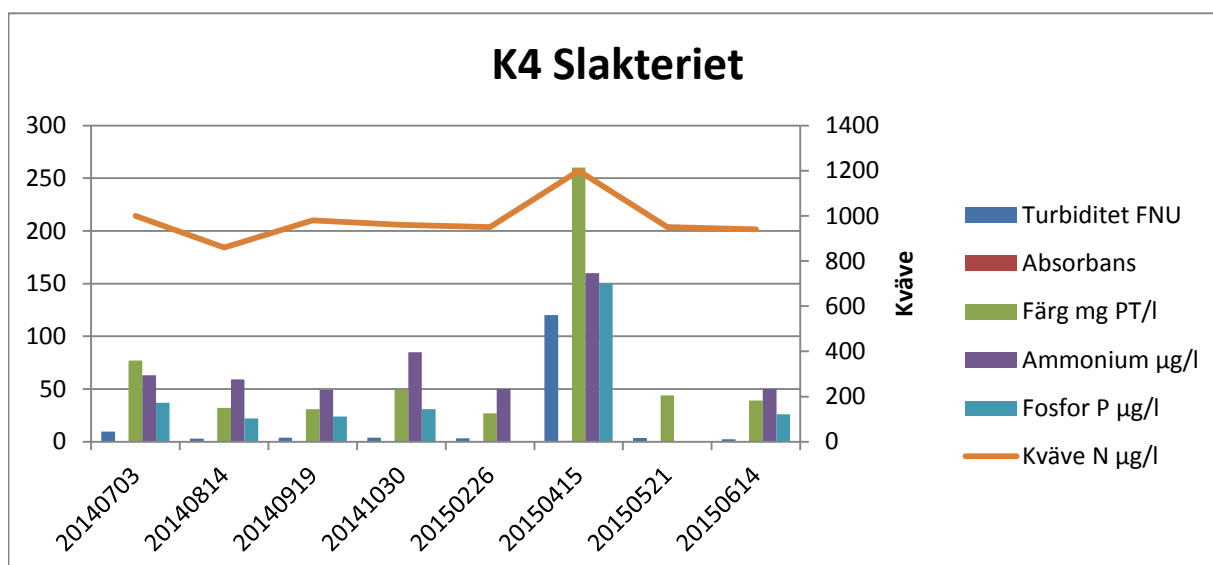
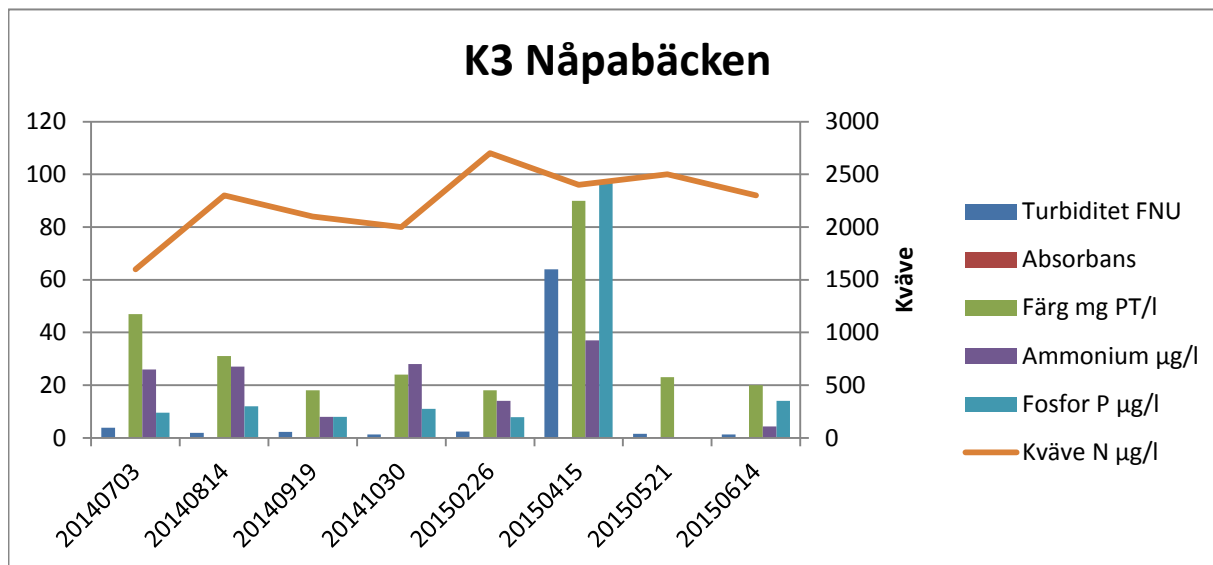










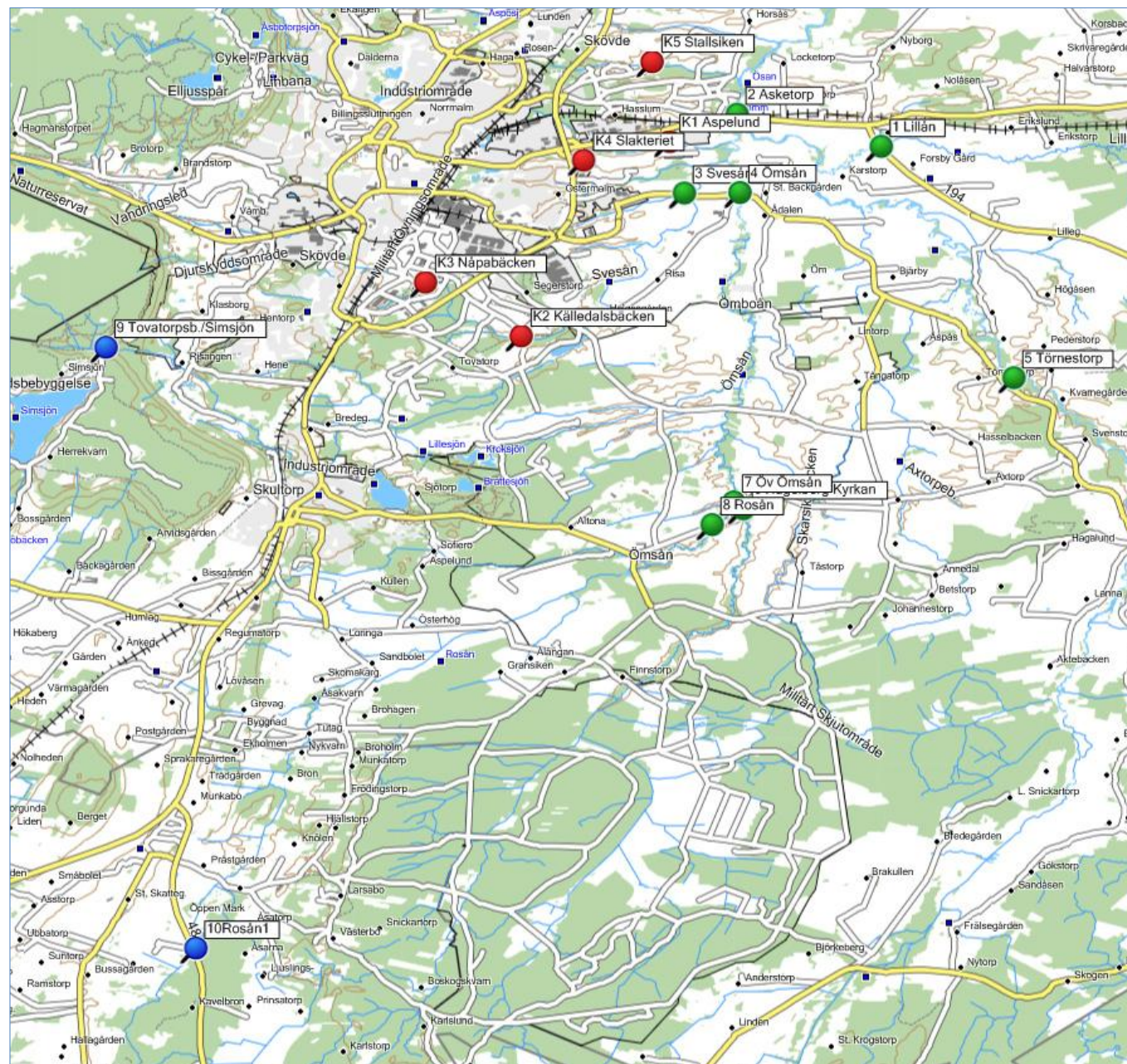


Översiktskarta över samtliga provtagningspunkter för vattenkemi i Ösan med biflöden 2014 - 2015.

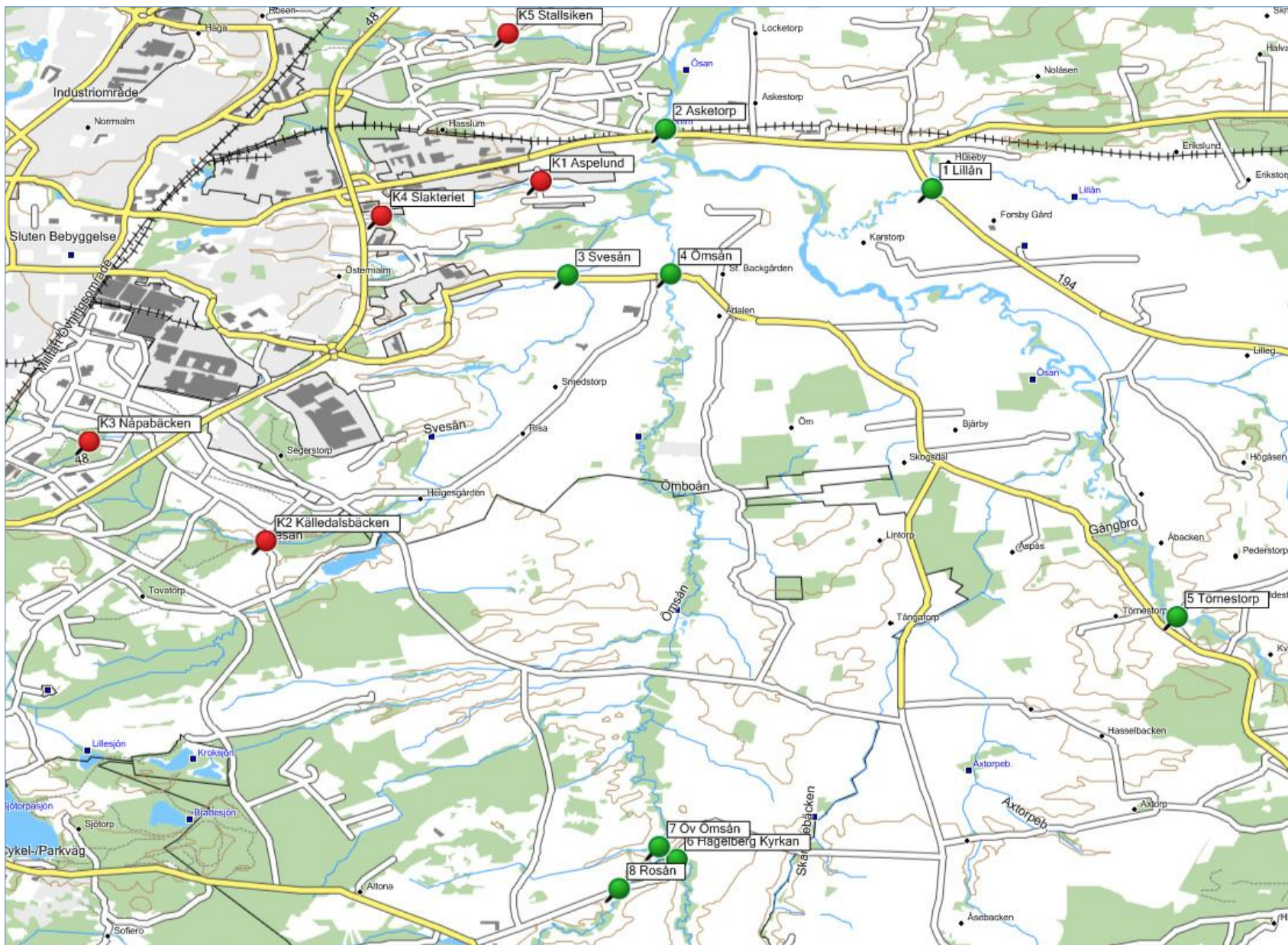
Röda punkter är provpunkterna som Skövde Kommun beställt.

Gröna punkter är de som tidigare undersökts med avseende på grumlighet och ingår i provtagningen 2014 - 2015.

Blåa punkter utgör referenspunkter.



Karta över
provpunkterna
runt Skövde.



Resultat vattenkemi Ösan 2014 - 2015

Datum	Lokal	Turbiditet FNU	Absorbans	Färg mg PT/l	Ammonium µg/l	Fosfor P µg/l	Kväve N µg/l
20140703	1 Lillån	15	0,349	170	35	180	1200
20140703	2 Asketorp	6,8	0,244	120	270	59	1600
20140703	3 Svesån	4,4	0,225	99	34	31	850
20140703	4 Ömsån	16	0,472	200	28	57	1100
20140703	5 Törnestorp	5,1	0,249	110	< 10	45	1100
20140703	6 Hagelbergs kyrka	13	0,633	290	66	42	1200
20140703	7 Öv Ömsån	12	0,42	180	40	41	1200
20140703	8 Rosån	4,6	0,175	80	19	43	1100
20140703	9 Tovatorpsbäcken	0,9	0,553	240	< 10	8,6	570
20140703	10 Rosån	13	0,72	91	130	160	1800
20140703	K1 Aspelund	5,1	0,095	53	70	35	790
20140703	K2 Källedalsbäcken	3,7	0,215	95	23	18	1100
20140703	K3 Nåpabäcken	3,9	0,104	47	26	9,6	1600
20140703	K4 Slakteriet	9,7	0,137	77	63	37	1000
20140703	K5 Stallsiken	3,3	0,092	38	75	38	560
20140814	1 Lillån	2,9	0,129	50	23	80	670
20140814	2 Asketorp	7	0,148	53	73	41	1200
20140814	3 Svesån	< 0,10	0,112	48	29	27	810
20140814	4 Ömsån	19	0,41	120	20	58	670
20140814	5 Törnestorp	5,7	0,149	70	5,5	31	1100
20140814	6 Hagelbergs kyrka	8,5	0,371	150	72	25	1000
20140814	7 Öv Ömsån	8,3	0,235	92	36	28	890
20140814	8 Rosån	5,5	0,16	65	12	27	830
20140814	9 Tovatorpsbäcken	4,6	1,17	510	9,4	36	830
20140814	10 Rosån	5,4	0,234	86	110	56	1300
20140814	K1 Aspelund	9,1	0,188	72	94	23	840
20140814	K2 Källedalsbäcken	2,6	0,094	36	16	15	1100
20140814	K3 Nåpabäcken	1,9	0,058	31	27	12	2300
20140814	K4 Slakteriet	2,9	0,084	32	59	22	860
20140814	K5 Stallsiken	2,3	0,074	31	45	24	440
20140919	1 Lillån	7	0,193	57	19	79	760
20140919	2 Asketorp	7,6	0,165	44	150	45	2100
20140919	3 Svesån	4,1	0,114	42	<3,0	25	690
20140919	4 Ömsån	1,1	0,305	90	13	29	880
20140919	5 Törnestorp	5,7	0,171	41	<3,0	31	1800
20140919	6 Hagelbergs kyrka	8,2	0,289	100	26	21	1100
20140919	7 Öv Ömsån	7,7	0,205	66	8	27	960
20140919	8 Rosån	5,3	0,143	46	<3,0	22	860
20140919	9 Tovatorpsbäcken	2,7	0,682	280	7,5	14	620
20140919	10 Rosån	2,8	0,222	87	29	43	850
20140919	K1 Aspelund	8,2	0,173	49	71	17	930
20140919	K2 Källedalsbäcken	2,2	0,066	24	7,1	14	910

Datum	Lokal	Turbiditet FNU	Absorbans	Färg mg PT/l	Ammonium µg/l	Fosfor P µg/l	Kväve N µg/l
20140919	K3 Nåpabäcken	2,3	0,059	18	8	8	2100
20140919	K4 Slakteriet	3,9	0,098	31	49	24	980
20140919	K5 Stallsiken	3,3	0,076	25	48	17	340
20141030	1 Lillån	3,1	0,651	310	35	130	3300
20141030	2 Asketorp	11	0,341	130	630	52	2900
20141030	3 Svesån	3,3	0,246	85	8,7	25	770
20141030	4 Ömsån	13	0,46	180	29	46	1800
20141030	5 Törnestorp	4,8	0,219	82	6,3	32	2600
20141030	6 Hagelbergs kyrka	9,6	0,573	230	54	29	1700
20141030	7 Öv Ömsån	9,4	0,44	170	39	39	1900
20141030	8 Rosån	7,8	0,283	110	32	43	2200
20141030	9 Tovatorpsbäcken	0,97	0,551	240	15	12	490
20141030	10 Rosån	3,1	0,304	110	71	44	1600
20141030	K1 Aspelund	9,3	0,198	84	110	21	1000
20141030	K2 Källedalsbäcken	2,7	0,277	99	12	18	840
20141030	K3 Nåpabäcken	1,3	0,066	24	28	11	2000
20141030	K4 Slakteriet	4	0,112	49	85	31	960
20141030	K5 Stallsiken	3,8	0,103	42	120	33	550
20150226	1 Lillån	61	0,951	340	46	200	3100
20150226	2 Asketorp	19	0,368	130	190	45	3100
20150226	3 Svesån	3,4	0,186	70	11	13	690
20150226	4 Ömsån	13	0,433	150	30	42	2200
20150226	5 Törnestorp	8,2	0,245	90	4,2	36	3100
20150226	6 Hagelbergs kyrka	11	0,534	200	48	27	1700
20150226	7 Öv Ömsån	14	0,475	170	37	36	2200
20150226	8 Rosån	7,9	0,218	76	23	38	2700
20150226	9 Tovatorpsbäcken	0,61	0,3	120	9,2	<5,0	370
20150226	10 Rosån	5,2	0,28	110	68	27	3000
20150226	K1 Aspelund	11	0,161	57	150	12	1200
20150226	K2 Källedalsbäcken	1,6	0,183	66	5,9	8,6	720
20150226	K3 Nåpabäcken	2,4	0,053	18	14	7,8	2700
20150226	K4 Slakteriet	3,2	0,07	27	50	<5,0	950
20150226	K5 Stallsiken	5,4	0,099	38	100	19	630
20150415	1 Lillån	30	0,377	160	45	92	1300
20150415	2 Asketorp	7,9	0,169	78	170	25	2000
20150415	3 Svesån	51	0,211	160	950	73	2000
20150415	4 Ömsån	12	0,263	140	22	28	1300
20150415	5 Törnestorp	7,5	0,143	82	9,6	23	2500
20150415	6 Hagelbergs kyrka	17	0,421	220	72	28	1500
20150415	7 Öv Ömsån	11	0,257	130	29	26	1400
20150415	8 Rosån	7,2	0,131	72	11	24	1400
20150415	9 Tovatorpsbäcken	2,9	0,331	140	21	14	430
20150415	10 Rosån	20	0,239	88	110	59	1600
20150415	K1 Aspelund	9,5	0,119	99	33	17	900

Datum	Lokal	Turbiditet FNU	Absorbans	Färg mg PT/l	Ammonium µg/l	Fosfor P µg/l	Kväve N µg/l
20150415	K2 Källedalsbäcken	4,3	0,08	38	14	25	910
20150415	K3 Nåpabäcken	64	0,328	90	37	97	2400
20150415	K4 Slakteriet	120	0,87	260	160	150	1200
20150415	K5 Stallsiken	11	0,117	61	55	24	460
20150521	1 Lillån	24	0,587	300	<0,010	0,089	1800
20150521	2 Asketorp	32	0,568	320	0,036	0,066	2000
20150521	3 Svesån	3	0,207	88	<0,010	0,023	690
20150521	4 Ömsån	32	0,715	320	0,017	0,059	1300
20150521	5 Törnestorp	31	0,604	330	0,013	0,071	3400
20150521	6 Hagelbergs kyrka	24	0,789	370	0,016	0,056	1400
20150521	7 Öv Ömsån	22	0,714	300	0,015	0,048	1300
20150521	8 Rosån	9,8	0,254	120	0,02	0,041	1500
20150521	9 Tovatorpsbäcken	0,76	0,469	200	<0,010	0,017	420
20150521	10 Rosån	5,5	0,344	160	0,069	0,086	1900
20150521	K1 Aspelund	7,5	0,123	81	0,031	0,021	750
20150521	K2 Källedalsbäcken	2,7	0,229	93	<0,010	0,023	800
20150521	K3 Nåpabäcken	1,6	0,053	23	0,021	0,018	2500
20150521	K4 Slakteriet	3,5	0,094	44	0,034	0,024	950
20150521	K5 Stallsiken	3,9	0,099	43	0,06	0,021	580
20150614	1 Lillån	11	0,442	180	90	150	1100
20150614	2 Asketorp	5,9	0,227	74	91	40	2000
20150614	3 Svesån	3,2	0,136	56	56	22	870
20150614	4 Ömsån	9,7	0,36	110	36	43	1300
20150614	5 Törnestorp	5,9	0,211	73	26	33	1900
20150614	6 Hagelbergs kyrka	14	0,644	270	90	42	2100
20150614	7 Öv Ömsån	11	0,432	160	55	39	1500
20150614	8 Rosån	4,9	0,197	64	29	36	1100
20150614	9 Tovatorpsbäcken	1,7	0,756	310	9,8	21	550
20150614	10 Rosån	6,2	0,399	170	97	45	1900
20150614	K1 Aspelund	7,2	0,176	87	260	22	1600
20150614	K2 Källedalsbäcken	1,9	0,089	40	9,5	19	1200
20150614	K3 Nåpabäcken	1,3	0,045	20	4,3	14	2300
20150614	K4 Slakteriet	2,3	0,099	39	50	26	940
20150614	K5 Stallsiken	2,3	0,149	32	34	78	1400

	Nederbörd mm
201407	44
201408	114
201409	63
201410	65
201502	17
201504	31
201505	115
201506	77