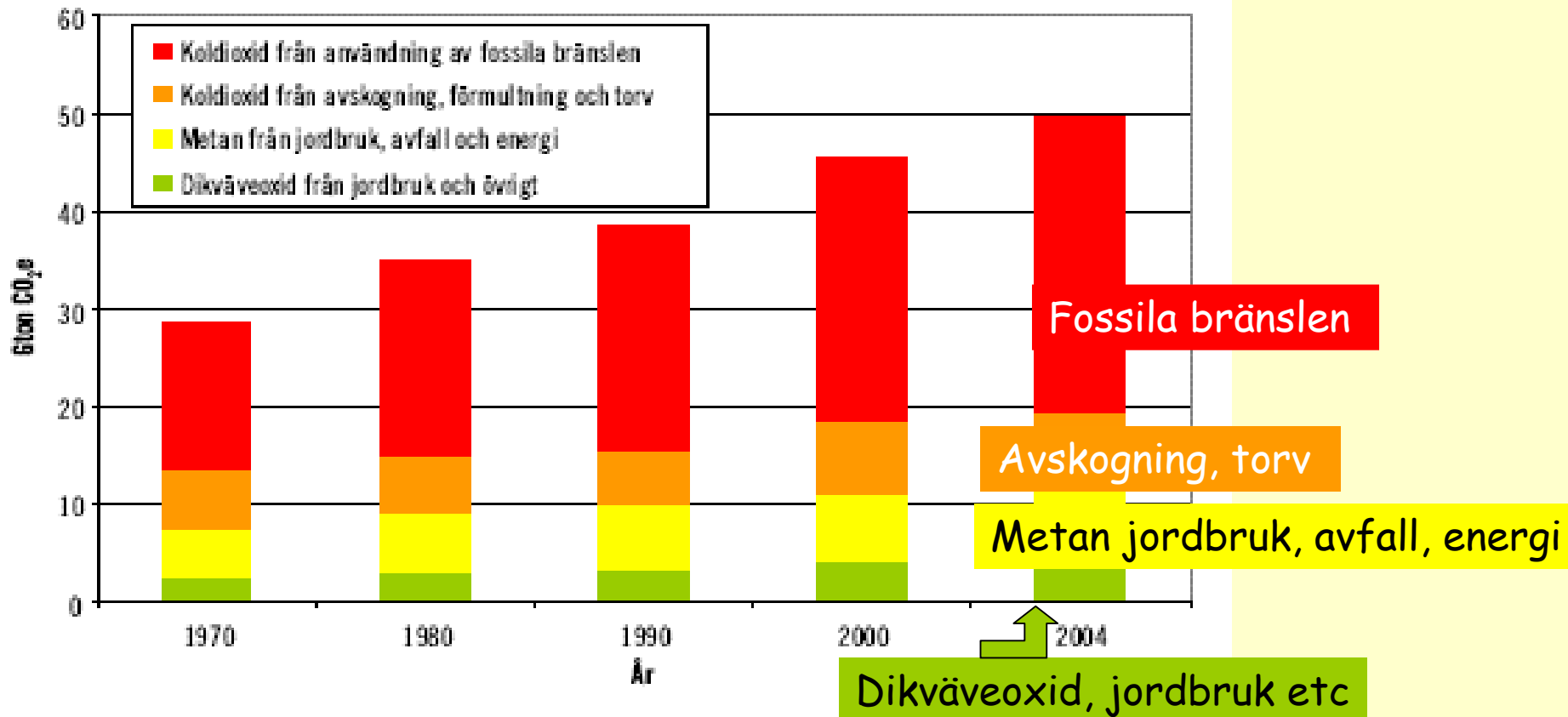




# Så ser Gröna näringarna på klimatfrågan

Skövde 21 februari 2008

# Globala trender för mänskliga utsläpp



Källa: Baserad på data från IPCC (2007 a).

# Klimat och de gröna näringarna

- Varmare, torrare, våtare, vildare -

Ger möjligheter efter anpassning

Torrt och vått i jordbruket

Potential i skogen

Minska sårbarheten !

Energieffektivitet !!

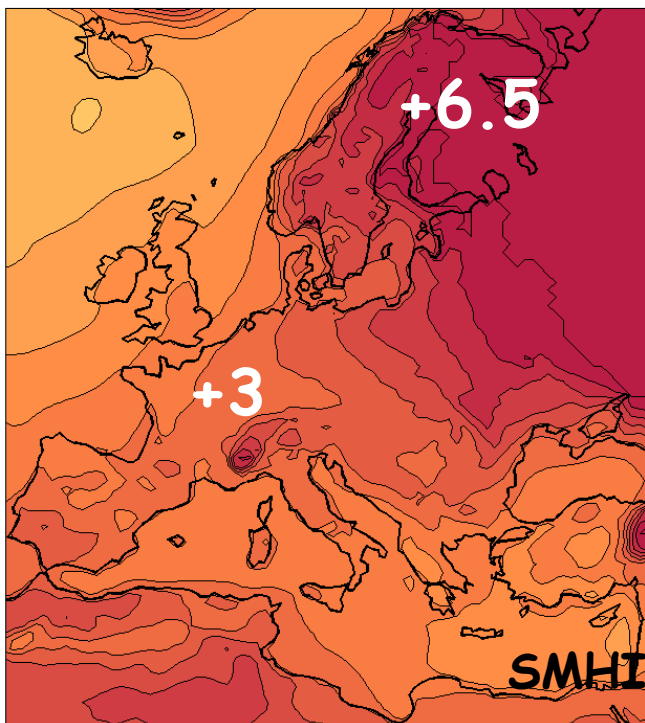


# Förändring av medeltemperatur ~2085

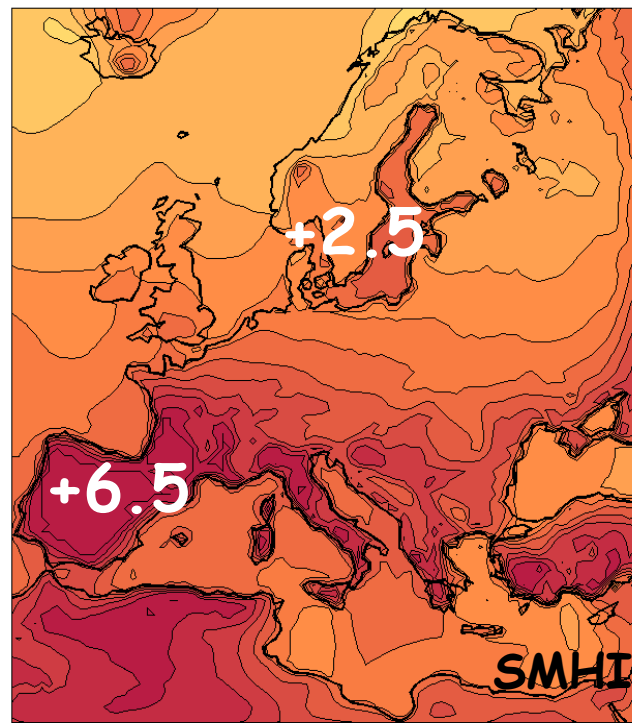
## Januari

## Juni

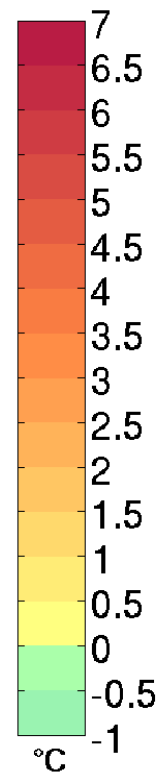
DIFF\_T2m\_mean\_A2\_ECHAM4\_RCA3\_2071\_2100\_jan



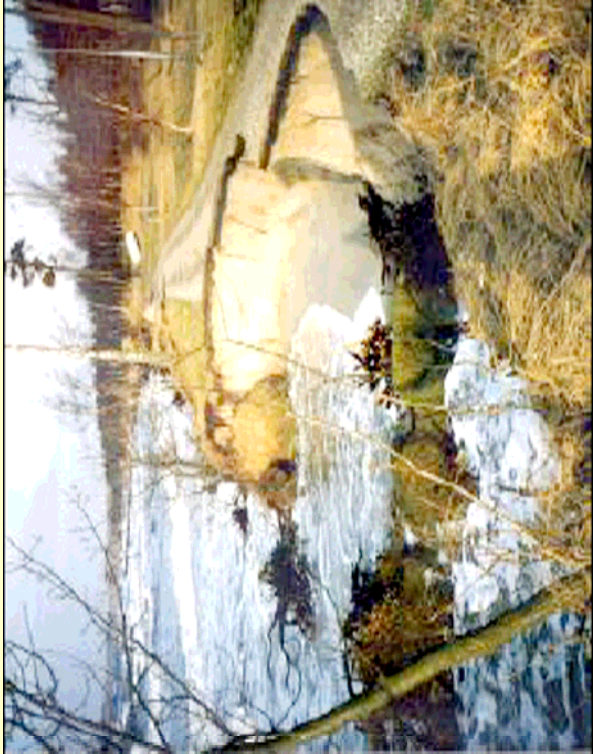
DIFF\_T2m\_mean\_A2\_ECHAM4\_RCA3\_2071\_2100\_jun



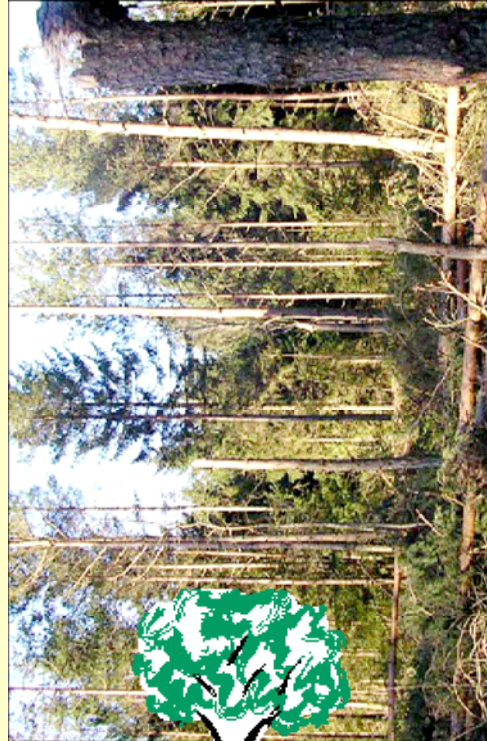
20061029



# Sårbarhetsutredningen



Höjning av havsytan

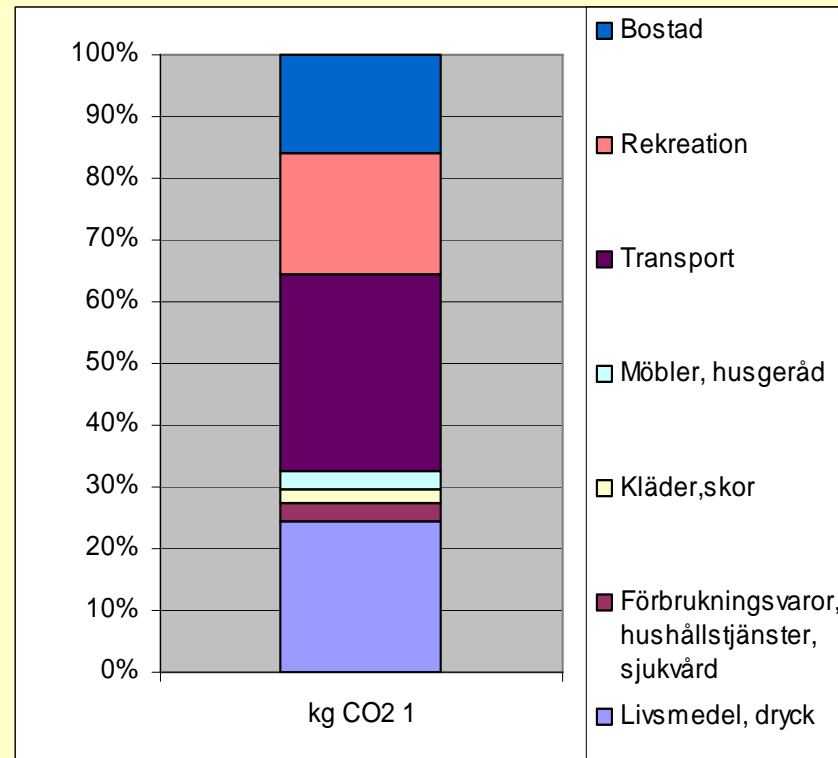


Stormvindar



Översvämningar och erosion

# Maten står för drygt 20 % av koldioxidutsläppen



Det svenska medelhushållets indirekta och direkta utsläpp av koldioxid (Räetty och Carlsson-Kanyama, 2007, [www.foi.se](http://www.foi.se))

# Varför svenskt nötkött?

Ger biologisk mångfald och öppet varierat landskap här.

Världens bästa djuromsorg

Rent (ingen salmonella, ej hormoner, ej antibiotika)

Nära

Sammantaget bra ur miljösynpunkt



# Klimathotet ger möjligheter

- Bioenergi från skog och åker
- Byggmaterial från trä mm
- Närproducerade livsmedel
- Nära naturupplevelser
- Småskalig el (vatten, vind, biogas, sol)
- Minska konsekvenser av naturkatastrofer
  
- Om vi levererar nyttigheter och gör en gedigen hemläxa - fördelar på marknad och i politik
  - Minskar egna utsläpp - ligger steget före
  - Hur kan vi bli oberoende av fossil energi?





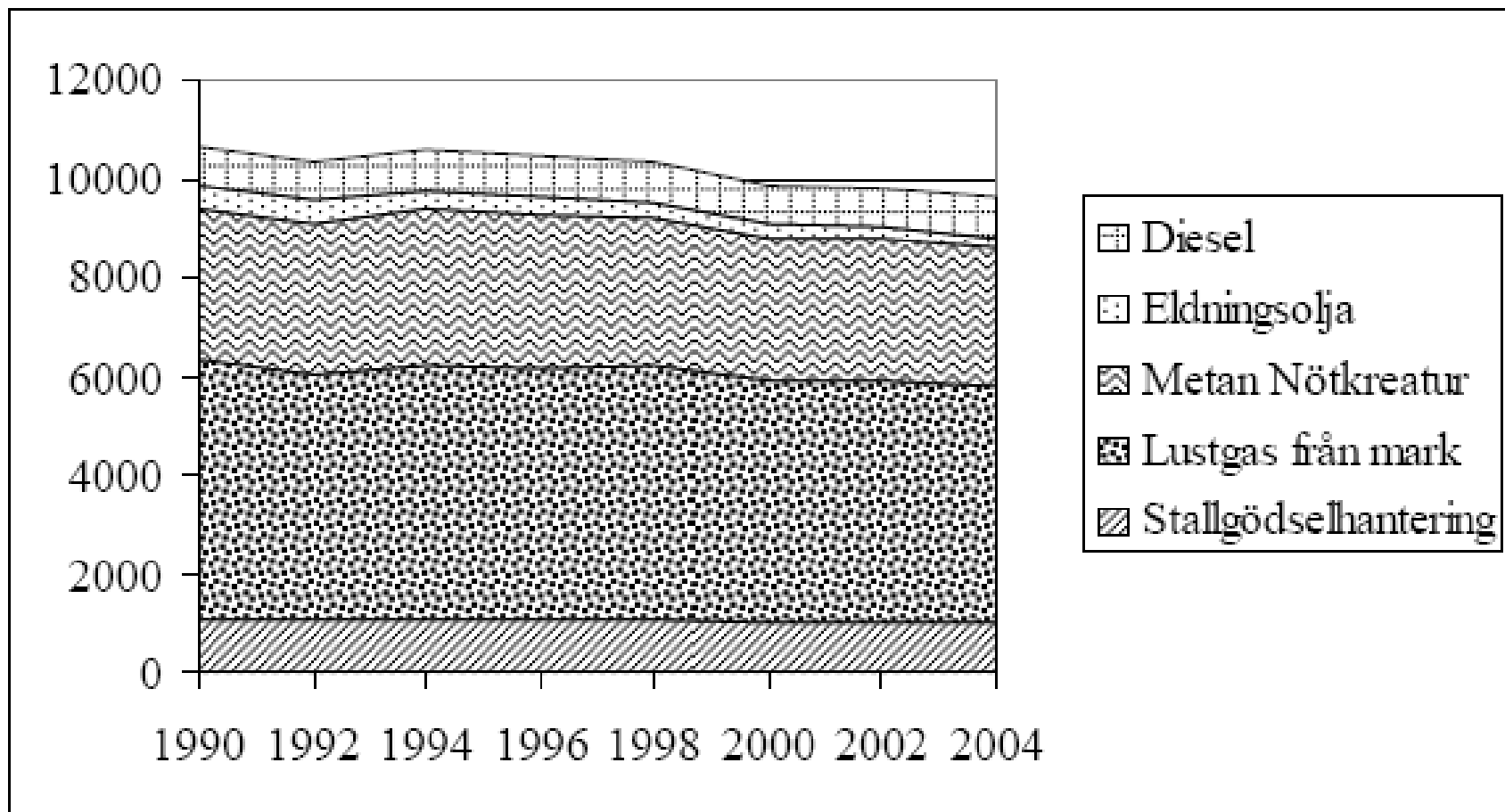
# LRFs ambition utöver affärsutveckling

- Ta fram beslutsunderlag
  - Utsläppsminskningar
  - Energieffektivitet
  - Konvertering till förnybar energi
- Utbildning
  - Företagare i de gröna näringarna
  - Konsumenter
    - Klimatmärkning av mat och tjänster
- Opinionsbildning
- Forskning och utveckling

# Aktiviteter

- Handlingsplan fossiloberoende
- FoU
- Företagsnära erbjudanden
- Folkbildningskampanj
- Policy, näringspolitiska ställningstaganden
- Klimatmärkning
- LRF klimatneutralt som organisation

# Jordbruks- och trädgårdsnäringens utsläpp av klimatgaser



Figur 53 Fördelning av jordbrukssektorns utsläpp av växthusgaser

Utsläpp från organogena jordar tillkommer, netto ca 2 milj. ton, dvs. dubbelt så mycket som från fossila bränslen.



# LRF:s klimatpolicy

- De gröna näringarnas bidrag till att lösa klimatutmaningen ska tas tillvara
- Utsläppen av växthusgaser ska minska
- Konsumenter ska erbjudas ökad kunskap om klimateffekter
- Företagare ska erbjudas ökad kunskap om klimateffekter
- Energieffektivitet och konvertering till förnybar energi är grunden för långsiktig hållbarhet
- Ökade satsningar på forskning och utveckling
- Skador och problem orsakade av klimat och väderväxlingar ska minimeras
- Styrmedel ska utformas så att de bidrar till att de gröna näringarnas samhällsnytta tas tillvara

Tack för att Du lyssnat!

